



Katalog BPS/ BPS Catalogue : 1403.3401.040

KECAMATAN GALUR DALAM ANGKA

Galur District in Figures
2008



BADAN PUSAT STATISTIK KABUPATEN KULON PROGO
BPS- Statistics of Kulon Progo Regency

Kecamatan Galur Dalam Angka 2008
Galur District In Figures 2008

No. ISSN/ISSN Number : 0852.0270

No. Publikasi/ Publication Number : 34016.08.06

Katalog BPS/ BPS Catalogue : 1403.3401.040

Ukuran Buku/ Book size : 15 x 21 cm

Jumlah Halaman/ Number of page: 96 halaman/page

Naskah/ Manuscript :

Koordinator Statistik Kecamatan Galur Kabupaten Kulon Progo
Subdistrict Statistical Officer in Galur District, Kulon Progo Regency

Penyunting/ Editor :

Koordinator Statistik Kecamatan Galur Kabupaten Kulon Progo
Subdistrict Statistical Officer in Galur District, Kulon Progo Regency

Diterbitkan oleh/ Published by :

Koordinator Statistik Kecamatan Galur Kabupaten Kulon Progo
Subdistrict Statistical Officer in Galur District, Kulon Progo Regency

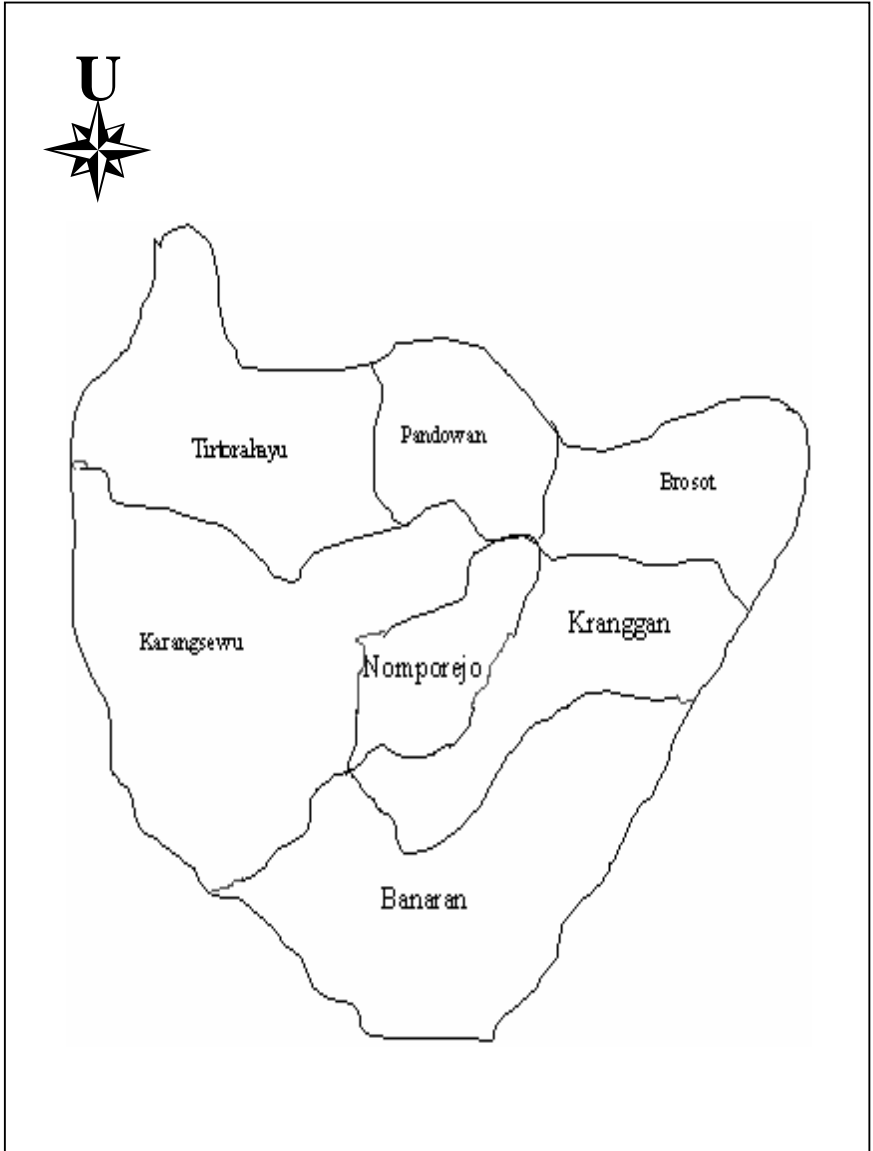
Dicetak oleh/ Printed by :

Dian Samudera Offset

Boleh dikutip dengan menyebutkan sumbernya
May be cited reference to the source

Peta Kecamatan Galur

Map of Galur District



LAMBANG DAERAH KABUPATEN KULON PROGO



Penjelasan Lambang Daerah Kabupaten Kulonprogo
Explanation of Kulonprogo Regency Seal

1. Bintang Segi Lima melambangkan landasan idiil perjuangan yang tetap dan tidak akan berubah yaitu falsafah Negara (Pancasila) yang terdapat pada alinea IV Pembukaan Undang-Undang Dasar 1945.
2. Bundar Bulat melambangkan bahwa hanya landasan idiil yang tetap dan tidak akan berubah itulah segenap lapisan dan aliran masyarakat serta semua keyakinan dapat dipersatukan.
3. Lingkaran yang berbentuk rantai yang tidak terputus itu melambangkan bahwa semua keadaan di Daerah Kabupaten Kulon Progo adalah untuk semua rakyat di Daerah Kulon Progo pula.
4. Kapas dan padi melambangkan bahan kepentingan pokok di samping yang lain-lain, sedangkan lukisan kelapa dan cengkeh menunjukkan Daerah Kulon Progo mempunyai penghasilan yang spesifik untuk bahan perdagangan ekspor.
5. Garis/lukisan tinggi rendah melambangkan Daerah Kabupaten Kulon Progo terdiri dari Daerah datar dan Daerah Pegunungan.
6. Coretan 3 buah melambangkan bahwa Kulon Progo mempunyai 3 sungai besar, yaitu : Sungai progo, Sungai Serang dan Sungai Bogowonto.
7. Lukisan nyala juplak (pelita tradisional) melambangkan jiwa dan semangat pantang mundur dan tidak dapat dimatikan oleh tiupan angin dari segala penjuru.

Logo Kulon Progo Binangun
Kulon Progo Binangun Logos



MAKNA LOGO KULON PROGO BINANGUN

Meaning of Kulon Progo Binangun Logos

A. Dari Segi Bentuk

1. Secara keseluruhan bentuk Logo adalah gambar **GUNUNGAN** dari dunia wayang kulit. Dalam dunia wayang **GUNUNGAN** menggambarkan isi dari alam semesta / dunia / jagad raya, baik manusia, tumbuh-tumbuhan, hewan dan segala budayanya, yang merupakan wujud, cipta, rasa, karsa dan karya manusia. Gunungan digerakkan oleh dalang pada awal, pergantian episode maupun akhir cerita.
2. Dalam logo, bentuk gambar Gunungan diisi :
 - 2.1. Gambar bunga berwarna kuning berjumlah 8 (delapan).
Gambar ini merupakan simbolisasi 8 unsur dari motto **BINANGUN** yaitu : Beriman, Indah, Nuhoni, Aman, Nalar, Guyub, Ulet dan Nyaman.
 - 2.2. Gambar kelopak daun, berjumlah 5 (lima) berwarna hijau.
Gambar ini merupakan simbolisasi dari 5 sila Pancasila Dasar Negara Republik Indonesia.
 - 2.3. Tulisan **KULON PROGO BINANGUN** pada wadah kelopak daun yang berwarna kuning dan warna tulisan hitam.

B. Dari Segi Warna

1. Kuning : Lambang Kemuliaan, Keagungan.
2. Hijau : Lambang Kesuburan, Kemakmuran, Kesejahteraan.
3. Hitam : Lambang Kesungguhan, Kemantapan, Ketenangan.

Logo didominasi warna Hijau dan Kuning, sesuai dengan rontek Kabupaten Dati II Kulon Progo yaitu **PARE ANOM**.

C. Makna Menyeluruh

Masyarakat dan Pemerintah Kabupaten Kulon Progo dalam membangun daerahnya, bertujuan agar menjadi lebih maju, makmur, sejahtera lahir batin (Gunungan warna hijau dan kuning). Tujuan pembangunan dan cara mencapainya bersumber pada Pancasila dan UUD 1945 (Kelopak daun 5 buah dan wadahnya).

BERIMAN dan bertaqwa adalah landasan masyarakat Kabupaten Kulon Progo. Dalam membangun, maka segala kondisi dan potensi yang ada, akan dikelola, dilestarikan dan ditata secara serasi, selaras dan seimbang, sehingga terwujud tata hubungan yang harmonis, berkesinambungan dan **INDAH**, serta menimbulkan suasana dan rasa yang **NYAMAN** dan **AMAN** lahir dan batin serta tentram.

Kemajuan dan kesejahteraan lahir dan batin hanya dapat terwujud bila keseluruhan masyarakat Kulon Progo **NUHONI** (mentaati) segala peraturan agama, aturan masyarakat dan aturan kehidupan alam yang telah ditetapkan oleh Allah, dengan sungguh-sungguh. Mengingat adanya berbagai sumber daya alam, sumber daya manusia dan lajunya perkembangan kemajuan Iptek, maka untuk keberhasilan pembangunan, masyarakat Kulon Progo haruslah menjaga persatuan, kesatuan, meningkatkan kegotongroyongan, **GUYUB** dan rukun. Berbagai hambatan haruslah dijadikan tantangan dan dihadapi dengan semangat tinggi, tekad yang kuat, **ULET** serta menggunakan **NALAR** (8 helai bunga warna kuning). Maka dengan penuh kesanggupan dan keyakinan yang mantap, Pemerintah Daerah dan Masyarakat Kabupaten Kulon Progo akan membangun Kulon Progo yang maju, makmur dan sejahtera dengan jiwa, semangat dan tekad Kulon Progo Binangun.

Camat Kecamatan Galur
Head of Galur District



JUMANTO, SH
NIP. 490020623

Sambutan Camat Kecamatan Galur

Written Speech Addressed by Head Galur District

Atas berkat rahmat Tuhan Yang Maha Esa, maka publikasi *Kecamatan Galur Dalam Angka 2008* yang diterbitkan oleh **Koordinator Statistik Kecamatan** sebagai dasar untuk mengetahui situasi dan kondisi Kecamatan Galur tahun 2008 ini dapat terwujud sesuai jadwal waktu yang telah ditentukan.

Kami sangat memahami arti dan guna data statistik sebagai dasar untuk perencanaan, analisa dan evaluasi pembangunan yang handal. Untuk itu sangat diperlukan validitas dan akurasi dari data yang *up to date* dan relevan dengan penyajian yang baik.

Kami mengharapkan partisipasi dan kerjasama dari berbagai pihak agar dapat memberikan dukungan untuk penerbitan selanjutnya. Atas kerjasamanya kami ucapkan terimakasih

Semoga Publikasi ini dapat bermanfaat bagi pengguna data statistik, baik instansi pemerintah, swasta dan perorangan.

Galur, Januari 2008
Camat

JUMANTO, SH
NIP. 490020623

Kata Pengantar

Preface of Subdistrict of Statistical Officer in Galur District



Puji syukur kami panjatkan kepada Tuhan Yang Maha Esa, karena atas rahmat dan hidayahNya publikasi ini dapat terwujud sesuai jadwal waktu yang telah ditentukan.

Publikasi *Kecamatan Galur Dalam Angka 2008* merupakan publikasi tahunan yang diterbitkan oleh **Koordinator Statistik Kecamatan** sebagai dasar untuk mengetahui situasi dan kondisi Kecamatan Galur tahun 2007.

Data pokok diperoleh dari instansi pemerintah, swasta dan perorangan yang disajikan dalam bentuk tabel dan grafik dengan format yang sama dengan tahun sebelumnya.

Kami menyadari meski telah dilakukan perbaikan dan penyempurnaan tetapi masih ada kekurangan, untuk itu sangat diharapkan saran dan kritik yang membangun.

Publikasi ini terujud atas partisipasi dan kerjasama dari berbagai pihak, maka kami mengucapkan terimakasih dan penghargaan kepada:

1. Camat kepala wilayah Kecamatan Galur
2. Kepala Badan Pusat Statistik Kabupaten Kulon Progo
3. Kepala Dinas/Instansi se Kecamatan Galur
4. Semua pihak yang telah memberikan bantuannya

Semoga Publikasi ini dapat bermanfaat bagi pengguna data statistik, baik instansi pemerintah, swasta dan perorangan.

Galur, Januari 2008
Koordinator Statistik

DALYONO
NIP. 340012183

Daftar Isi/*Contents*

Hal/Page

Halaman Judul/<i>Title page</i>	i
Lembar Katalog/<i>Catalogue page</i>	ii
Peta Kecamatan Galur/<i>Map of Galur District</i>	iii
Lambang Daerah Kabupaten Kulon Progo/<i>Kulon Progo Government Logos</i>	iv
Penjelasan Lambang Daerah Kabupaten Kulon Progo <i>Explanation of Kulon Progo Government Logos</i>	v
Logo Kulon Progo Binangun/<i>Kulon Progo Binangun Logos</i>	vi
Makna Logo Kulon Progo Binangun <i>Meaning Of Kulon Progo Binangun Logos</i>	vii
Poto Camat Kecamatan Galur/ <i>Head Galur District Photos</i>	ix
Sambutan Camat Kecamatan Galur <i>Written Speech Addressed by Head Galur District</i>	x
Kata Pengantar Koordinator Statistik Kecamatan Galur <i>Preface of Subdistrict of Statistical Officer in Galur District</i>	xi
Visi dan Misi Badan Pusat Statistrtik <i>Vission and Mission of BPS</i>	xii
Struktur Organisasi/<i>Organizational Structure Of BPS -Statistics</i>	xiii
Halaman Informasi/<i>Information page</i>	xiv
Daftar Isi/<i>Contents</i>	xv
Daftar Tabel/<i>List of Tables</i>	xvi

Daftar Tabel/*List of Tables*

1. Geografi/*Geography*

Tabel /Table : 1.1

Jarak Kantor Kecamatan Ke Desa-Desa Di Kecamatan Galur 2007 <i>Distance from District office to villages in Galur District 2007</i> -----	2
(Km ²)	

Tabel /Table : 1.2

Luas Desa Dan Persentase Luas Desa Di Kecamatan Galur 2007 <i>Vllages Area and percentage of Vllages Area in Galur District 2007</i> -----	3
(Ha)	

Tabel /Table : 1.3

Luas Desa Dirinci Menurut Penggunaan Lahan Di Kecamatan Galur 2007 <i>Vllages Area by Area in Galur District (Ha) 2007</i> -----	4
---	---

Tabel /Table : 1.4

Luas Tanah Sawah Menurut Jenis Pengairan Di Kecamatan Galur 2007 <i>Wetland area by type of irrigation in Galur District 2007</i> -----	5
--	---

2. Pemerintahan/*Government*

Tabel /Table : 2.1

Jumlah Dusun, RW, RT Di Kecamatan Galur 2007 <i>Number of Sub Villages, Administrative unit at the next to lowest level in city, neighborhood association in Galur District 2007</i> -----	7
---	---

Tabel /Table : 2.2

Pembagian Desa Menurut Klasifikasi Di Kecamatan Galur 2007 <i>Devide of Villages by classification status in Galur District 2007</i> -----	8
---	---

Tabel /Table : 2.3

Jumlah Aparat Pemerintahan Desa Di Kecamatan Galur 2007 <i>Number of Villages Government Employee in Galur District 2007</i> -----	9
---	---

Tabel /Table : 2.4

Nama Kepala Desa Menurut Umur & Pendidikan Terakhir Di Kecamatan Galur 2007 <i>Names of Villages Master by age and graduation in Galur District 2007</i> -----	10
---	----

Tabel /Table : 2.5

Banyaknya Hansip, Wanra, Kamra dan Pos Ronda Per Desa Di Kecamatan Galur 2007 <i>Number of Civilian Defense Units, People Militia, People Security by Village in Galur District 2007</i> -----	11
---	----

Tabel /Table : 2.6

Banyaknya Perolehan Suara Pemilu 2004 DPR Pusat Per Desa Di Kecamatan Galur
*Number Of Majority Vote at General Election for Legislative Assembly by Village
 in Galur District* -----12

Tabel /Table : 2.7

Banyaknya Perolehan Suara Pemilu 2004 DPR Tk. I Per Desa Di Kecamatan Galur
*Number of Majority Vote at General Election for Assembly at Provincial by Village
 in Galur District*-----13

Tabel /Table : 2.8

Banyaknya Perolehan Suara Pemilu 2004 DPR Tk. II Per Desa Di Kecamatan Galur
*Number of Majority Vote at General Election for Assembly at Regencial by Village
 in Galur District* -----14

3. Kependudukan/Population**Tabel /Table : 3.1**

Banyaknya Rumah Tangga Menurut Jenis Kelamin di Kecamatan Galur 2007
Number of Household by Sex in Galur District 2007 -----16

Tabel /Table : 3.2

Banyaknya Penduduk Menurut Jenis Kelamin di Kecamatan Galur 2007
Number of Population By Sex in Galur District 2007 -----17

Tabel /Table : 3.3

Banyaknya Penduduk Dewasa dan Anak-anak di Kecamatan Galur 2007
Number of Adult and Children Population in Galur District 2007-----18

Tabel /Table : 3.4

Banyaknya Penduduk Dewasa dan Anak-anak Menurut Jenis Kelamin
 di Kecamatan Galur 2007
Number of adults and children population by sex in Galur District 2007 -----19

Tabel /Table : 3.5

Banyaknya Penduduk Menurut Kewarganegaraan di Kecamatan Galur 2007
Number of population by citizenship in Galur District 2007 -----20

Tabel /Table : 3.6

Banyaknya Penduduk, Rumah Tangga dan Rata-rata Jiwa Per Rumah Tangga
 di Kecamatan Galur 2007
*Number of Population, Household and Average person of Household
 in Galur District 2007*-----21

Tabel /Table : 3.7

Banyaknya Dusun, Penduduk dan Rata-rata Jiwa Per Dusun di Kecamatan Galur 2007
*Number of Sub Village, Population and Average person of Sub Village
 in Galur District 2007*-----22

Tabel /Table : 3.8

Banyaknya Penduduk Menurut Jenis Kelamin dan Sex Ratio di Kecamatan Galur 2007
Number of Population by Sex and Sex Ratio in Galur District 2007 -----23

Tabel /Table : 3.9

Banyaknya Penduduk Lahir dan Datang Menurut Jenis Kelamin di Kecamatan Galur 2007
Number of Birth Population and Immigration by Sex in Galur District 2007 -----24

Tabel /Table : 3.10

Banyaknya Penduduk Pergi dan Mati Menurut Jenis Kelamin di Kecamatan Galur 2007
Number of Outmigration and Death Population by Sex in Galur District 2007 -----25

Tabel /Table : 3.11

Banyaknya Pasangan Usia Subur Menurut Desa di Kecamatan Galur 2007
Number of Wagered age fertile by Village in Galur District 2007-----26

Tabel /Table : 3.12

Target dan Realisasi KB Aktif Mandiri Per Desa di Kecamatan Galur 2007
Target dan Realization of Contraception Acceptors per Village in Galur District 2007 ----27

Tabel /Table : 3.13

Banyaknya Akseptor KB Aktif Mandiri Menurut Penggunaan Alat Kontrasepsi di Kecamatan Galur 2007
Number of Contraception Acceptors by Contraception Method in Galur District 2007-----28

Tabel/Table : 3.14

Banyaknya Kepala Keluarga Menurut Tahapan Keluarga di Kecamatan Galur 2007
Number of family by family stage in Galur District 2007-----29

LanjutanTabel/ Continued Table : 3.14

Banyaknya Kepala Keluarga Menurut Tahapan Keluarga di Kecamatan Galur 2007
Number of family by family stage in Galur District 2007-----30

4. Pendidikan/Education**Tabel /Table : 4.1**

Banyaknya Sekolah Dilingkungan Depdikbud Menurut Status Sekolah dan Desa di Kecamatan Galur 2007
Number of schools in Departement of Education and Cultural Area by status and village in Galur District 2007-----32

Tabel /Table : 4.2

Banyaknya Guru dan Murid Sekolah Dasar Negeri Menurut Jenis Kelamin di Kecamatan Galur 2007
Number of teachers and pupils of government primary school by sex in Galur District 2007-----33

Tabel /Table : 4.3

Banyaknya Guru dan Murid Sekolah Dasar Swasta Menurut Jenis Kelamin di Kecamatan Galur 2007

Number of teachers and pupils of private primary school by sex

Kecamatan Galur Dalam Angka 2008

Galur District in Figures 2008

<i>in Galur District 2007</i> -----	34
Tabel /Table : 4.4 Banyaknya Guru dan Murid SLTP Negeri Menurut Jenis Kelamin di Kecamatan Galur 2007 <i>Number of teachers and pupils of government junior high school by sex in Galur District 2007</i> -----	35
Tabel /Table : 4.5 Banyaknya Guru dan Murid SLTP Swasta Menurut Jenis Kelamin di Kecamatan Galur 2007 <i>Number of teachers and pupils of government junior high school by sex in Galur District 2007</i> -----	36
Tabel /Table : 4.6 Banyaknya Guru dan Murid SLTA Negeri Menurut Jenis Kelamin di Kecamatan Galur 2007 <i>Number of teachers and pupils of senior high school by sex in Galur District 2007</i> -----	37
Tabel /Table : 4.7 Banyaknya Guru dan Murid SLTA Swasta Menurut Jenis Kelamin di Kecamatan Galur 2007 <i>Number of teachers and pupils of senior high school by sex in Galur District 2007</i> -----	38
Tabel /Table : 4.8 Banyaknya Sekolah Non Dikbud Menurut Jenis Sekolah di Kecamatan Galur 2007 <i>Number of school non Departement of Education and Cultural by school type in Galur District 2007</i> -----	39
Tabel /Table : 4.9 Banyaknya Murid Sekolah Non Dikbud Menurut Jenis Sekolah di Kecamatan Galur 2007 <i>Number of pupils non Departement of Education and Cultural by school type in Galur District 2007</i> -----	40
Tabel /Table : 4.10 Banyaknya Guru Sekolah Non Dikbud Menurut Jenis Sekolah di Kecamatan Galur 2007 <i>Number of teachers non Departement of Education and Cultural by school type in Galur District 2007</i> -----	41
Tabel /Table : 4.11 Banyaknya Sekolah SLTA di Lingkungan Dikbud Menurut Jenis Sekolah di Kecamatan Galur 2007 <i>Number of senior high schools in Departement of Education and Cultural Area by status and village in Galur District 2007</i> -----	42
Tabel /Table : 4.12 Kecamatan Galur Dalam Angka 2008 <i>Galur District in Figures 2008</i>	

Banyaknya Guru SLTA di Lingkungan Dikbud Menurut Jenis Sekolah di Kecamatan Galur 2007 <i>Number of teachers of Senior High School in Departement of Education and Cultural Area by school type in Galur District 2007</i> -----	43
---	----

Tabel /Table : 4.13

Banyaknya Murid Sekolah SLTA di Lingkungan Dikbud Menurut Jenis Sekolah di Kecamatan Galur 2007 <i>Number of pupils of Senior High School in Departement of Education and Cultural Area by school type in Galur District 2007</i> -----	44
--	----

Tabel /Table : 4.14

Banyaknya Anak Usia 7 – 15 Tahun Menurut Status Pendidikan Sekolah di Kecamatan Galur 2007 <i>Number of pupils at 7 – 15 years by Education of school type in Galur District 2007</i> -----	45
--	----

5. Sosial & Budaya/Social & Culture**Tabel /Table : 5.1**

Banyaknya Penyandang Cacat Menurut Jenisnya di Kecamatan Galur 2007 <i>Number of handicapped by type in Galur District 2007</i> -----	47
--	----

Tabel /Table : 5.2

Banyaknya Sarana Kesehatan Menurut Jenisnya di Kecamatan Galur 2007 <i>Number of healthy facility by type in Galur District 2007</i> -----	48
---	----

Tabel /Table : 5.3

Banyaknya Tenaga Kesehatan Menurut Jenisnya di Kecamatan Galur 2007 <i>Number of healthy employee by type in Galur District 2007</i> -----	49
---	----

Tabel /Table : 5.4

Hasil Imunisasi Menurut Jenisnya di Kecamatan Galur 2007 <i>Imunisation proceeds by type in Galur District 2007</i> -----	50
--	----

Lanjutan Tabel /Continued Table : 5.4

Hasil Imunisasi Menurut Jenisnya di Kecamatan Galur 2007 <i>Imunisation proceeds by type in Galur District 2007</i> -----	51
--	----

Tabel /Table : 5.5

Banyaknya Kematian Bayi Berumur <1 Tahun Menurut Jenis Kelamin dan Desa di Kecamatan Galur 2007 <i>Number of infant mortality less than one year by sex in Gaalur District 2007</i> -----	52
--	----

Tabel /Table : 5.6

Banyaknya Balita Dirinci Menurut Status Gizi dan Desa di Kecamatan Galur 2007 <i>Number of under five year by nutrient status in Galur District 2007</i> -----	53
---	----

Tabel /Table : 5.7

Banyaknya Pemeluk Agama Menurut Desa di Kecamatan Galur 2007 Kecamatan Galur Dalam Angka 2008	
--	--

Number of population religion by village in Galur District 2007-----54

Tabel /Table : 5.8

Banyaknya Tempat Peribadatan Menurut Desa di Kecamatan Galur 2007

Number of religious worship facilities by village in Galur District 2007-----55

Tabel /Table : 5.9

Banyaknya Nikah, Talak, Cerai dan Rujuk di Kecamatan Galur 2007

Number of marriages, separations, divorces and reconciliation in Galur District 2007 -----56

Tabel /Table : 5.10

Data Hewan Kurban di Kecamatan Galur 2007

Sacrifice Figures in Galur District 2007 -----57

6. Pertanian/Agriculture

Tabel /Table : 6.1

Luas Panen, Produksi dan Rata-rata Produksi Padi Sawah Menurut Desa di Kecamatan Galur 2007

Harvested area, production and average of wetland paddy production by village in Galur District 2007-----59

Tabel /Table : 6.2

Luas Panen, Produksi dan Rata-rata Produksi Kacang Tanah Menurut Desa di Kecamatan Galur 2007

Harvested area, production and average of peanuts production by village in Galur District 2007-----60

Tabel /Table : 6.3

Luas Panen, Produksi dan Rata-rata Produksi Kedelai Menurut Desa di Kecamatan Galur 2007

Harvested area, production and average of Soyabeans production by village in Galur District 2007-----61

Tabel /Table : 6.4

Banyaknya Tanaman dan Produksi Buah-buahan Menurut Desa di Kecamatan Galur 2007

Number of plants and production of fruits by village in Galur District 2007 -----62

Tabel /Table : 6.5

Luas Panen dan Produksi Sayur-sayuran Menurut Desa di Kecamatan Galur 2007

Harvested area and production of vegetables by village in Galur District 2007 -----63

Tabel /Table : 6.6

Banyaknya Populasi Ternak Besar Menurut Jenisnya di Kecamatan Galur 2007

Number of big cattle population by type in Galur District 2007 -----64

Tabel/Table : 6.7

Kecamatan Galur Dalam Angka 2008

Galur District in Figures 2008

Banyaknya Populasi Ternak Kecil Menurut Jenisnya di Kecamatan Galur 2007 <i>Number of small cattle population by type in Galur District 2007</i> -----	65
---	----

7. Perhubungan dan Pariwisata / *Communication & Tourism*

Tabel/Table : 7.1

Banyaknya Tempat Wisata Menurut Desa di Kecamatan Galur 2007 <i>Number of tourism resort by village in Galur District 2007</i> -----	67
---	----

Tabel /Table : 7.2

Banyaknya Rumah tangga Pelanggan Air Minum Menurut Desa di Kecamatan Galur 2007 <i>Number of Water household customer by Type In Galur districts 2007</i> -----	68
--	----

Tabel /Table : 7.3

Banyaknya RumahTangga Pelanggan Listrik Menurut Desa di Kecamatan Galur 2007 <i>Number of electricity household customer by Type In Galur districts 2007</i> -----	79
---	----

8. Keuangan/*Financial*

Tabel/Table : 8.1

Banyaknya Bank Menurut Desa di Kecamatan Galur 2007 <i>Number of bank by village in Galur District 2007</i> -----	71
--	----

Tabel/Table : 8.2

Banyaknya Koperasi Menurut Desa di Kecamatan Galur 2007 <i>Number of cooperation by village in Galur District 2007</i> -----	72
---	----



Visi dan Misi BPS

Vision and Mission



Visi/Vision

BPS penyedia statistik berkualitas
BPS is the provider of quality statistics

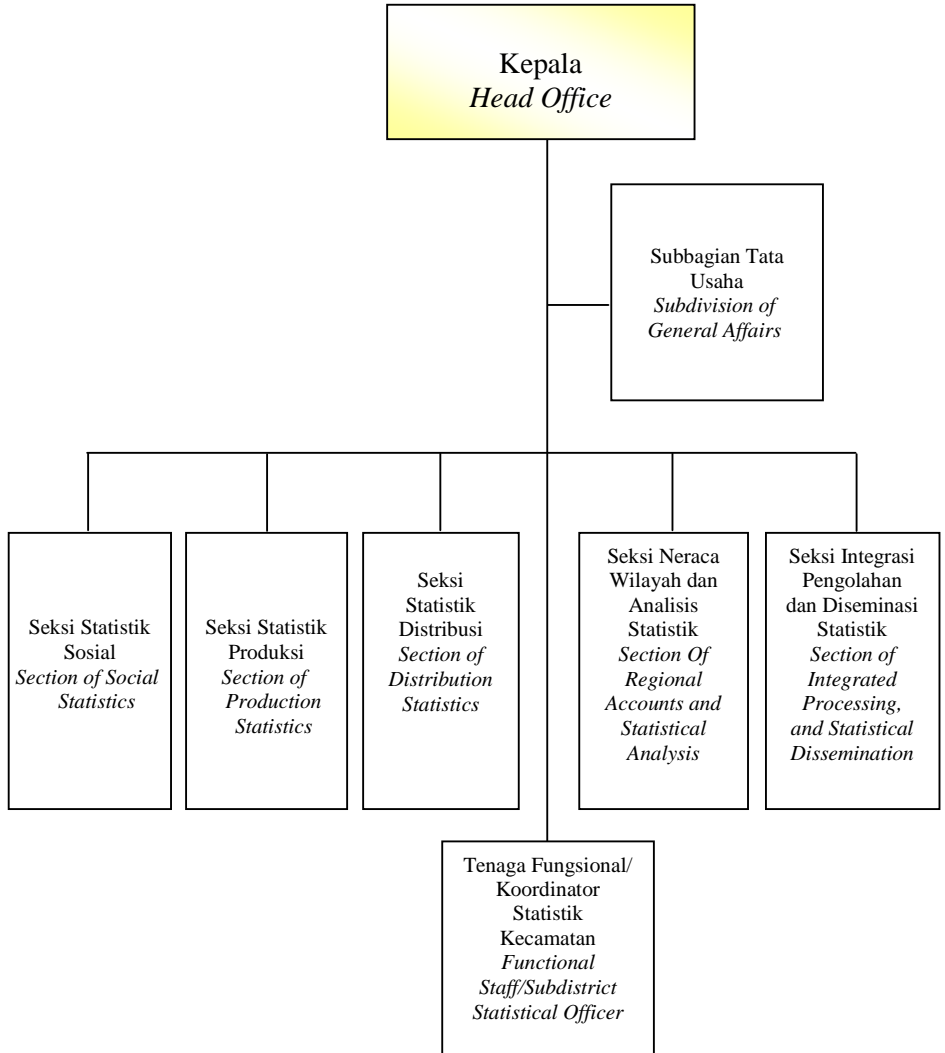
Misi/Mission

1. **Menyediakan informasi statistik yang berkualitas: lengkap, akurat, relevan, mutakhir, dan berkesinambungan;**
To provide quality statistical information which is complete, accurate, relevant, timely, and sustainable

2. **Meningkatkan upaya koordinasi, integrasi, sinkronisasi dan standardisasi kegiatan statistik dalam rangka Sistem Statistik Nasional (SSN) yang Andal, efektif, dan efisien;**
Within the National Statistical System (NSS) frame work of being accountable, effective, and efficient ensure that BPS makes an effort toward coordination, integration, synchronization and standardization of statistical activities

3. **Meningkatkan kapasitas sumber daya secara optimal sesuai dengan perkembangan ilmu pengetahuan dan teknologi informasi mutakhir**
To optimally increase the resource capacity in accordance with the latest science and information technology

STRUKTUR ORGANISASI
BPS Kabupaten/Kota
Organizational Structure of
BPS-Statistics Regency/Municipality
 (Peraturan Presiden No.86 Tahun 2007)



Untuk informasi konsultasi dan pelayanan statistik
For information of consultation and statistical services



Hubungi/please contact :

**KOORDINATOR STATISTIK KECAMATAN GALUR
 KABUPATEN KULON PROGO**
Statistical functional of Galur district of Kulon Progo Regency

Alamat/Address :

Kantor Kecamatan Galur Kabupaten Kulon Progo
 Telp : -



Atau/Or

**BADAN PUSAT STATISTIK
 KABUPATEN KULON PROGO**
BPS- Statistics of Kulon Progo Regency

Alamat/Address :

Jl. KRT Kertodiningrat – Margosari – Pengasih
 Kulon Progo
 Telp. : (0274) 773066

Bab 1

Geografi
Geography

Tabel /Table : 1.1
Jarak Kantor Kecamatan Ke Desa-Desa Di Kecamatan Galur
Distance from District office to villages in Galur District
 (Km²)

2007

Nama Desa <i>Villages</i>	<i>Jarak/Distance</i> (Km ²)
(1)	(2)
1. Karangsewu	3,00
2. Banaran	4,00
3. Kranggan	2,00
4. Nomporejo	3,00
5. Brosot	0,00
6. Pandowan	2,00
7. Tirtorahayu	4,00

Sumber Data : BPS Kabupaten Kulon Progo.
 Source : BPS-Statistics of Kulon Progo Regency

Tabel /Table : 1.2
 Luas Desa Dan Persentase Luas Desa Di Kecamatan Galur
Villages Area and percentage of Villages Area in Galur District
 (Ha)

2007

Nama Desa <i>Villages</i>	Luas Desa <i>Villages Area</i>	Persentase Luas Desa Terhadap Kecamatan <i>Percentage of Villages Area from District</i>
(1)	(2)	(3)
1. Karangsewu	926,24	28,14
2. Banaran	907,25	27,75
3. Kranggan	238,75	7,25
4. Nomporejo	190,91	5,80
5. Brosot	322,54	9,80
6. Pandowan	140,36	4,26
7. Tirtorahayu	565,19	17,17
Jumlah/Total 2007	3.291,24	100,00
Jumlah/Total 2006	3.291,24	100,00

Sumber Data : BPS Kabupaten Kulon Progo.

Source : BPS-Statistics of Kulon Progo Regency

Tabel /Table : 1.3
Luas Desa Dirinci Menurut Penggunaan Lahan Di Kecamatan Galur
Villages Area by Area in Galur District
 (Ha)

2007

Nama Desa <i>Villages</i>	Tanah Sawah <i>Wetland</i>	Tanah Kering <i>Dryland</i>	Bangu- Nan <i>Building</i>	Hutan Rakyat <i>Public Forest</i>	Hutan Negara <i>Country Forest</i>	Lainnya <i>Others</i>	Jumlah/ <i>Total</i>
(1)	(2)	(3)	(4)	(5)	(6)	(7)	(8)
1. Karangsewu	264,15	374,62	23,24	-	-	264,23	926,24
2. Banaran	289,14	181,09	47,55	-	-	389,47	907,25
3. Kranggan	108,73	59,25	21,01	-	-	49,76	238,75
4. Nomporejo	97,3	53,11	17,62	-	-	22,88	190,91
5. Brosot	98,98	67,39	63,8	-	-	92,37	322,54
6. Pandowan	77,07	47,3	6,03	-	-	9,96	140,36
7. Tirtorahayu	290,28	173,47	38,52	-	-	62,92	565,19
Jumlah/ <i>Total</i> 2007	1.225,65	956,23	217,77	-	-	891,59	3.291,24
Jumlah/ <i>Total</i> 2006	1.225,65	956,23	217,77	-	-	891,74	3.291,24
Sumber Data	: BPS Kabupaten Kulon Progo.						
Source	: BPS-Statistics of Kulon Progo Regency						

Tabel /Table : 1.4
Luas Tanah Sawah Menurut Jenis Pengairan Di Kecamatan Galur
Wetland area by type of irrigation in Galur District
 (Ha)

2007

Nama Desa <i>Villages</i>	Sistim Pengairan/ <i>Irrigation System</i>			
	Teknis <i>Technic</i>	Setengah <i>Semi Technic</i>	Sederhana <i>Simple</i>	Tadah
(1)	(2)	(3)	(4)	(5)
1. Karangsewu	239,79	-	18,00	6,36
2. Banaran	249,14	-	-	40,00
3. Kranggan	108,73	-	-	-
4. Nomporejo	97,03	-	-	-
5. Brosot	98,98	-	-	-
6. Pandowan	77,07	-	-	-
7. Tirtorahayu	290,28	-	-	-
Jumlah/ <i>Total</i> 2007	1.161,02	-	18,00	46,36
Jumlah/ <i>Total</i> 2006	1.161,02	-	18,00	46,36

Sumber Data : BPS Kabupaten Kulon Progo.

Source : BPS-Statistics of Kulon Progo Regency

Bab 2

Pemerintahan *Government*

Tabel /Table : 2.1
Jumlah Dusun, RW, RT Di Kecamatan Galur
Number of Sub Villages, Administrative unit at the next to lowest level in city,
neighborhood association in Galur District

2007

Nama Desa <i>Villages</i>	Jumlah/ <i>Total</i>		
	Dusun <i>Number of Sub Villages</i>	RW	RT
(1)	(2)	(3)	(4)
1. Karangsewu	16	32	72
2. Banaran	13	26	53
3. Kranggan	9	18	37
4. Nomporejo	8	16	30
5. Brosot	10	20	44
6. Pandowan	4	8	18
7. Tirtorahayu	14	28	57
Jumlah/ <i>Total</i> 2007	74	148	311
Jumlah/ <i>Total</i> 2006	75	148	305

Sumber Data : BPS Kabupaten Kulon Progo.

Source : BPS-Statistics of Kulon Progo Regency

Tabel /Table : 2.2
 Pembagian Desa Menurut Klasifikasi Di Kecamatan Galur
Devide of Villages by classification status in Galur District

2007

Nama Desa <i>Villages</i>	Status/ <i>status</i>		
	Swadaya	Swakarya	Swasembada
(1)	(2)	(3)	(4)
1. Karangsewu	-	-	1
2. Banaran	-	-	1
3. Kranggan	-	-	1
4. Nomporejo	-	-	1
5. Brosot	-	-	1
6. Pandowan	-	-	1
7. Tirtorahayu	-	-	1
Jumlah/ <i>Total</i> 2007	-	-	7
Jumlah/ <i>Total</i> 2006	-	-	7

Sumber Data : BPS Kabupaten Kulon Progo.

Source : BPS-Statistics of Kulon Progo Regency

Tabel /Table : 2.3
Jumlah Aparat Pemerintahan Desa Di Kecamatan Galur
Number of Villages Government Employee in Galur District

2007

Nama Desa <i>Villages</i>	Kades	Sekdes	Kaur	Pembantu Kaur	Kadus	Jumlah/ <i>Total</i>
(1)	(2)	(3)	(4)	(5)	(6)	(7)
1. Karangsewu	1	1	4	5	16	27
2. Banaran	1	1	4	3	13	22
3. Kranggan	1	1	4	1	9	18
4. Nomporejo	1	1	4	-	8	14
5. Brosot	1	-	4	1	10	16
6. Pandowan	1	1	4	1	4	11
7. Tirtorahayu	1	1	4	3	14	23
Jumlah/ <i>Total</i> 2007	7	6	28	14	74	131
Jumlah/ <i>Total</i> 2006	7	6	28	14	75	130

Sumber Data : BPS Kabupaten Kulon Progo.

Source : BPS-Statistics of Kulon Progo Regency

Tabel /Table : 2.4

Nama Kepala Desa Menurut Umur & Pendidikan Terakhir Di Kecamatan Galur
Names of Villages Master by age and graduation in Galur District

2007

Nama Desa <i>Villages</i>	Nama Kepala Desa <i>Names of Villages Master</i>	Umur <i>age</i>	Pendidikan Terakhir <i>graduation</i>
(1)	(2)	(3)	(4)
1. Karangsewu	Sudarsono,SH	51	S1
2. Banaran	Dwi Haryanto	40	SLTA
3. Kranggan	Tumpang	52	SLTA
4. Nomporejo	Suyono	41	SLTA
5. Brosot	Pj Supeno Zuriyanta	46	SLTA
6. Pandowan	Darmawan Widiyantaka	34	SLTA
7. Tirtorahayu	Pj Drs. Sudarmadi	49	S1

Sumber Data : BPS Kabupaten Kulon Progo.

Source : BPS-Statistics of Kulon Progo Regency

Pemerintahan/Government

Kecamatan Galur Dalam Angka 2008/Galur in Figure 2008

Tabel /Table : 2.5

Banyaknya Hansip, Wanra, Kamra dan Pos Ronda Per Desa Di Kecamatan Galur
*Number of Civilian Defense Units, People Militia, People Security by Village
 in Galur District*

2007

Nama Desa <i>Villages</i>	Hansip	Wanra	Kamra	Pos Ronda	SAR Pantai
(1)	(2)	(3)	(4)	(5)	(6)
1. Karangsewu	75	15	19	109	-
2. Banaran	61	15	17	93	2
3. Kranggan	37	14	7	58	-
4. Nomporejo	34	13	8	55	-
5. Brosot	42	15	12	69	1
6. Pandowan	25	13	7	45	-
7. Tirtorahayu	72	15	19	106	-
Jumlah/ <i>Total</i> 2007	346	100	89	535	3
Jumlah/ <i>Total</i> 2006	346	100	89	535	3

Sumber Data : Mawil Hansip Kecamatan Galur Kabupaten Kulon Progo.

Source : *Civilian Defense Units quarters regio of Galur District of Kulon Progo Regency*

Tabel /Table : 2.6
 Banyaknya Perolehan Suara Pemilu 2004 DPR Pusat
 Per Desa Di Kecamatan Galur
*Number Of Majority Vote at General Election for Legislative Assembly by Village
 in Galur District*

2007

Nama Partai <i>Parties</i>	Nama Desa <i>Villages</i>							Jumlah/ <i>Total</i>
	Karangsewu	Banaran	Kranggan	Nomporejo	Brosot	Pandowan	Tirtorahayu	
(1)	(2)	(3)	(4)	(5)	(6)	(7)	(8)	(9) (10)
1. PAN	864	609	466	319	659	313	984	4.211
2. PDI-P	450	526	197	207	760	291	419	2.850
3. PKB	724	100	46	37	53	68	804	1.832
4. P. GOLKAR	736	494	187	159	352	206	295	2.429
5. PPP	274	394	83	146	144	52	282	1.375
6. P. KEADILAN	486	354	255	154	268	90	297	1.904
7. PBB	143	159	57	8	33	47	178	885
8. Lainnya	551	406	110	95	293	70	454	1.979
Jumlah/Total	4.228	3.042	1.401	1.125	2.762	1.137	33.713	17.465

Sumber Data : Kantor Kecamatan Galur Kabupaten Kulon Progo.
 Source : Galur District Office of Kulon Progo Regency

Tabel /Table : 2.7
 Banyaknya Perolehan Suara Pemilu 2004 DPR Tk. I
 Per Desa Di Kecamatan Galur
*Number of Majority Vote at General Election for Assembly at Provincial by Village
 in Galur District*

2007

Nama Partai <i>Parties</i>	Nama Desa <i>Villages</i>							Jumlah/ <i>Total</i>
	Karangsewu	Banaran	Kranggan	Nomporejo	Brosot	Pandowan	Tirtorahayu	
(1)	(2)	(3)	(4)	(5)	(6)	(7)	(8)	(9) (10)
1. PAN	919	645	448	320	641	308	1.016	4.297
2. PDI-P	443	530	166	220	764	290	426	2.839
3. PKB	744	104	40	48	56	91	816	1.899
4. P. GOLKAR	700	488	193	158	340	195	261	2.335
5. PPP	266	384	100	136	138	39	265	1.328
6. P. KEADILAN	530	339	276	158	284	98	309	1.994
7. PBB	126	145	58	59	202	35	160	785
8. Lainnya	502	394	126	69	281	68	431	1.871
Jumlah/Total	4.230	3.029	2.688	1.168	2.706	1.124	3.684	1.7348

Sumber Data : Kantor Kecamatan Galur Kabupaten Kulon Progo.
 Source : Galur District Office of Kulon Progo Regency

Tabel /Table : 2.8
 Banyaknya Perolehan Suara Pemilu 2004 DPR Tk. II
 Per Desa Di Kecamatan Galur
*Number of Majority Vote at General Election for Assembly at Regencial by Village
 in Galur District*

2007

Nama Partai <i>Parties</i>	Nama Desa <i>Villages</i>							Jumlah/ <i>Total</i>
	Karangsewu	Banaran	Kranggan	Nomporejo	Brosot	Pandowan	Tirtorahayu	
(1)	(2)	(3)	(4)	(5)	(6)	(7)	(8)	(9)
1. PAN	754	575	432	310	612	281	895	3.859
2. PDI-P	384	458	179	210	770	288	337	2.626
3. PKB	787	91	42	43	60	86	984	2.093
4. P. GOLKAR	799	486	180	163	338	245	279	2.490
5. PPP	237	500	99	141	143	49	270	1.439
6. P. KEADILAN	538	374	337	161	305	88	280	2.083
7. PBB	98	119	40	50	173	24	95	599
8. Lainnya	560	379	308	73	277	58	530	2.185
Jumlah/Total	4.157	2.982	1.617	1.151	2.678	1.119	3.670	17.374

Sumber Data : Kantor Kecamatan Galur Kabupaten Kulon Progo.
 Source : Galur District Office of Kulon Progo Regency

Bab 3

Kependudukan *Demography*

Tabel /Table : 3.1
Banyaknya Rumah Tangga Menurut Jenis Kelamin di Kecamatan Galur
Number of Household by Sex in Galur District

2007

Nama Desa <i>Villages</i>	Laki-laki <i>Male</i>	Perempuan <i>Female</i>	Jumlah/ <i>Total</i>
(1)	(2)	(3)	(4)
1. Karangsewu	1.628	373	2.001
2. Banaran	1.331	177	1.508
3. Kranggan	424	134	558
4. Nomporejo	393	146	539
5. Brosot	736	288	1.024
6. Pandowan	416	126	542
7. Tirtorahayu	1.158	276	1.434
Jumlah/ <i>Total</i> 2007	6.086	1.520	7.606
Jumlah/ <i>Total</i> 2006	5.974	1.521	7.495

Sumber Data : BPS Kabupaten Kulon Progo.
 Source : BPS-Statistics of Kulon Progo Regency

Tabel /Table : 3.2
 Banyaknya Penduduk Menurut Jenis Kelamin di Kecamatan Galur
Number of Population By Sex in Galur District

2007

Nama Desa <i>Villages</i>	Laki-laki <i>Male</i>	Perempuan <i>Female</i>	Jumlah/ <i>Total</i>
(1)	(2)	(3)	(4)
1. Karangsewu	3.904	4.176	8.080
2. Banaran	2.620	2.707	5.327
3. Kranggan	1.214	1.313	2.545
4. Nomporejo	1.236	1.273	2.509
5. Brosot	2.438	2.581	5.019
6. Pandowan	880	1.017	1.897
7. Tirtorahayu	3.806	4.050	7.856
Jumlah/ <i>Total</i> 2007	16.098	17.117	33.233
Jumlah/ <i>Total</i> 2006	16.005	17.032	33.037

Sumber Data : BPS Kabupaten Kulon Progo.
 Source : BPS-Statistics of Kulon Progo Regency

Tabel /Table : 3.3
 Banyaknya Penduduk Dewasa dan Anak-anak
 di Kecamatan Galur
Number of Adult and Children Population in Galur District

2007

Nama Desa <i>Villages</i>	Dewasa <i>Adults</i>	Anak-anak <i>Children</i>	Jumlah/ <i>Total</i>
(1)	(2)	(3)	(4)
1. Karangsewu	5.715	2.351	8.066
2. Banaran	3.930	1.401	5.331
3. Kranggan	1.870	671	2.541
4. Nomporejo	1.888	621	2.509
5. Brosot	3.634	1.385	5.019
6. Pandowan	1.406	497	1.903
7. Tirtorahayu	5.505	2.351	7.856
Jumlah/ <i>Total</i> 2007	23.948	9.277	33.225
Jumlah/ <i>Total</i> 2006	23.803	9.234	33.037

Sumber Data : BPS Kabupaten Kulon Progo.
 Source : BPS-Statistics of Kulon Progo Regency

Tabel /Table : 3.4
 Banyaknya Penduduk Dewasa dan Anak-anak Menurut Jenis Kelamin
 di Kecamatan Galur
Number of adults and children population by sex in Galur District

2007

Nama Desa <i>Villages</i>	Dewasa <i>Adult</i>		Anak-anak <i>Children</i>		Jumlah/ <i>Total</i>	
	Laki-laki <i>Male</i>	Perempuan <i>Female</i>	Laki-laki <i>Male</i>	Perempuan <i>Female</i>	Laki-laki <i>Male</i>	Perempuan <i>Female</i>
(1)	(2)	(3)	(4)	(5)	(6)	(7)
1. Karangsewu	2.710	3.005	1.219	1.171	3.904	4.176
2. Banaran	1.898	2.012	721	694	2.620	2.707
3. Kranggan	878	986	335	327	1.214	1.313
4. Nomporejo	920	967	315	305	1.236	1.273
5. Brosot	1.727	1.907	711	672	2.438	2.581
6. Pandowan	634	766	246	250	880	1.017
7. Tirtorahayu	2.565	2.938	1.211	1.110	3.806	4.050
Jumlah/<i>Total</i> 2007	11.332	12.581	4.758	4.529	16.098	17.117
Jumlah/<i>Total</i> 2006	11.347	12.456	4.750	4.484	16.097	16.940

Sumber Data : BPS Kabupaten Kulon Progo.

Source : BPS-Statistics of Kulon Progo Regency

Tabel /Table : 3.5
 Banyaknya Penduduk Menurut Kewarganegaraan
 di Kecamatan Galur
Number of population by citizenship in Galur District

2007

Nama Desa <i>Villages</i>	WNI <i>Indonesian citizen</i>	WNA <i>Foreign</i>	Jumlah/ <i>Total</i>
(1)	(2)	(3)	(4)
1. Karangsewu	8.080	-	8.080
2. Banaran	5.327	1	5.328
3. Kranggan	2.545	-	2.545
4. Nomporejo	2.509	-	2.509
5. Brosot	5.019	-	5.019
6. Pandowan	1.897	-	1.897
7. Tirtorahayu	7.856	-	7.856
Jumlah/ <i>Total</i> 2007	33.233	1	33.234
Jumlah/ <i>Total</i> 2006	33.037	1	33.038

Sumber Data : BPS Kabupaten Kulon Progo.
 Source : BPS-Statistics of Kulon Progo Regency

Tabel /Table : 3.6
 Banyaknya Penduduk, Rumah Tangga dan Rata-rata Jiwa Per Rumah Tangga
 di Kecamatan Galur
Number of Population, Household and Average person of Household in Galur District
 2007

Nama Desa <i>Villages</i>	Penduduk <i>Population</i>	Rumah Tangga <i>Household</i>	Rata-rata Jiwa Per Rumah Tangga <i>Average person of Household</i>
(1)	(2)	(3)	(4)
1. Karangsewu	8.080	2.001	4
2. Banaran	5.328	1.508	4
3. Kranggan	2.545	558	5
4. Nomporejo	2.509	539	5
5. Brosot	5.019	1.024	6
6. Pandowan	1.897	542	4
7. Tirtorahayu	7.856	1.434	5
Jumlah/ <i>Total</i> 2007	33.233	7.606	4
Jumlah/ <i>Total</i> 2006	33.037	7.495	4

Sumber Data : BPS Kabupaten Kulon Progo.
 Source : BPS-Statistics of Kulon Progo Regency

Tabel /Table : 3.7
 Banyaknya Dusun, Penduduk dan Rata-rata Jiwa Per Dusun
 di Kecamatan Galur
Number of Sub Village, Population and Average person of Sub Village in Galur District
 2007

Nama Desa Villages	Dusun Sub Village	Penduduk Population	Rata-rata Jiwa Per Dusun Average person of Sub Village
(1)	(2)	(3)	(4)
1. Karangsewu	16	8.080	505
2. Banaran	13	5.328	409
3. Kranggan	9	2.545	283
4. Nomporejo	8	2.509	314
5. Brosot	10	5.019	502
6. Pandowan	4	1.897	474
7. Tirtorahayu	14	7.856	561
Jumlah/Total 2007	74	33.234	449
Jumlah/Total 2006	74	33.037	446

Sumber Data : BPS Kabupaten Kulon Progo.
 Source : BPS-Statistics of Kulon Progo Regency

Tabel /Table : 3.8
 Banyaknya Penduduk Menurut Jenis Kelamin dan Sex Ratio
 di Kecamatan Galur
Number of Population by Sex and Sex Ratio in Galur District

2007

Nama Desa <i>Villages</i>	Laki-laki <i>Male</i>	Perempuan <i>Female</i>	Jumlah <i>Total</i>	Sex Rasio <i>Sex Ratio</i>
(1)	(2)	(3)	(4)	(5)
1. Karangsewu	3.904	4.176	8.080	93,14
2. Banaran	2.620	2.707	5.328	96,99
3. Kranggan	1.214	1.313	2.545	92,19
4. Nomporejo	1.236	1.273	2.509	97,4
5. Brosot	2.438	2.581	5.019	94,78
6. Pandowan	880	1.017	1.897	86,53
7. Tirtorahayu	3.806	4.050	7.856	93,66
Jumlah/Total 2007	16.098	17.117	33.234	93,97
Jumlah/Total 2006	16.005	17.032	33.037	93,97

Sumber Data : BPS Kabupaten Kulon Progo.
 Source : BPS-Statistics of Kulon Progo Regency

Tabel /Table : 3.9
 Banyaknya Penduduk Lahir dan Datang Menurut Jenis Kelamin
 di Kecamatan Galur
Number of Birth Population and Immigration by Sex in Galur District

2007

Nama Desa <i>Villages</i>	Lahir/ <i>Birth</i>			Datang/ <i>Immigration</i>			Jumlah/ <i>Total</i>
	Laki- Laki <i>Male</i>	Perem- puan <i>Female</i>	Jumlah/ <i>Total</i>	Laki- Laki <i>Male</i>	Perem- puan <i>Female</i>	Jumlah/ <i>Total</i>	
(1)	(2)	(3)	(4)	(5)	(6)	(7)	(8)
1. Karangsewu	34	27	61	25	36	61	122
2. Banaran	21	11	32	9	15	24	56
3. Kranggan	11	5	16	5	18	23	39
4. Nomporejo	11	9	20	6	9	15	35
5. Brosot	17	15	32	16	23	39	71
6. Pandowan	11	7	18	7	8	13	31
7. Tirtorahayu	35	24	59	17	23	40	99
Jumlah/ <i>Total</i> 2007	140	98	238	85	132	215	453
Jumlah/ <i>Total</i> 2006	96	86	182	71	83	154	336

Sumber Data : BPS Kabupaten Kulon Progo.
 Source : BPS-Statistics of Kulon Progo Regency

Tabel /Table : 3.10
 Banyaknya Penduduk Pergi dan Mati Menurut Jenis Kelamin
 di Kecamatan Galur
Number of Outmigration and Death Population by Sex in Galur District

2007

Nama Desa <i>Villages</i>	Pergi/ <i>Outmigration</i>			Mati/ <i>Death</i>			Jumlah/ <i>Total</i>
	Laki- Laki <i>Male</i>	Perem- puan <i>Female</i>	Jumlah/ <i>Total</i>	Laki- Laki <i>Male</i>	Perem- puan <i>Female</i>	Jumlah/ <i>Total</i>	
(1)	(2)	(3)	(4)	(5)	(6)	(7)	(8)
1. Karangsewu	23	27	50	16	13	29	79
2. Banaran	18	16	34	11	9	20	54
3. Kranggan	6	5	11	6	13	19	30
4. Nomporejo	9	4	13	7	11	18	31
5. Brosot	11	13	24	13	9	22	46
6. Pandowan	8	7	15	7	5	12	27
7. Tirtorahayu	19	12	31	9	14	23	54
Jumlah/Total 2007	94	84	178	69	74	143	321
Jumlah/Total 2006	62	79	141	50	50	100	241

Sumber Data : BPS Kabupaten Kulon Progo.
 Source : BPS-Statistics of Kulon Progo Regency

Tabel /Table : 3.11
 Banyaknya Pasangan Usia Subur Menurut Desa
 di Kecamatan Galur
Number of Wagered age fertile by Village in Galur District

2007

Nama Desa <i>Villages</i>	2002	2003	2004	2006	2007
(1)	(2)	(3)	(4)	(5)	(6)
1. Karangsewu	1.092	1.162	1.191	1.201	1.201
2. Banaran	798	841	859	867	887
3. Kranggan	332	356	363	360	377
4. Nomporejo	326	333	338	351	344
5. Brosot	747	773	784	759	742
6. Pandowan	290	309	306	333	335
7. Tirtorahayu	913	970	969	945	948
<i>Jumlah/Total</i>	4.498	4.744	4.810	4.816	4.813

Sumber Data : PLKB Kecamatan Galur Kabupaten Kulon Progo.

Source : *Planning family investigato of Galur District of Kulon Progo Regency*

Tabel /Table : 3.12
Target dan Realisasi KB Aktif Mandiri Per Desa
di Kecamatan Galur
Target dan Realization of Contraception Acceptors per Village in Galur District
 2007*)

Nama Desa <i>Villages</i>	Perkiraan Permintaan Masyarakat / <i>Estimated of Mass Demand</i>	Realisasi <i>Realization</i>	Persentase Realisasi (%)
(1)	(2)	(3)	(4)
1. Karangsewu	188	910	4,84
2. Banaran	642	636	0,99
3. Kranggan	265	278	1,05
4. Nomporejo	264	258	0,98
5. Brosot	562	524	0,93
6. Pandowan	242	245	1,01
7. Tirtorahayu	698	730	1,05
Jumlah/ <i>Total</i> 2007	2861	3581	1,004
Jumlah/ <i>Total</i> 2006	3.478	3.365	96,75

Sumber Data : PLKB Kecamatan Galur Kabupaten Kulon Progo.
 Source : *Planning family investigator of Galur District of Kulon Progo Regency*
 Ket./Note : *) Data tahun 2006/*Data of 2006*

Kependudukan/Demography

Kecamatan Galur Dalam Angka 2008 /Galur in Figures 2008

Tabel /Table : 3.13
 Banyaknya Akseptor KB Aktif Mandiri Menurut Penggunaan Alat Kontrasepsi
 di Kecamatan Galur
Number of Contraception Acceptors by Contraception Method in Galur District
 2007*)

Nama Desa <i>Villages</i>	IUD	MO	Implan <i>Implant</i>	Suntik <i>Injection</i>	Pil <i>Pill</i>	Kondom <i>Condom</i>	Lainnya <i>Others</i>	Jumlah/ <i>Total</i>
(1)	(2)	(3)	(4)	(5)	(6)	(7)	(8)	(9)
1. Karangsewu	268	1	44	490	67	28	-	898
2. Banaran	154	-	14	311	93	25	-	597
3. Kranggan	82	4	25	106	39	25	-	281
4. Nomporejo	119	-	6	77	26	5	-	233
5. Brosot	181	-	26	194	80	27	-	508
6. Pandowan	75	1	18	115	31	18	-	258
7. Tirtorahayu	124	1	104	374	97	88	-	788
Jumlah/Total 2007	1.003	7	237	1667	433	216	-	3.563
Jumlah/Total 2006	350	87	126	1.537	472	110	-	3.365

Sumber Data : PLKB Kecamatan Galur Kabupaten Kulon Progo.

Source : *Planning family investigator of Galur District of Kulon Progo Regency*

Ket./Note : *) Data tahun 2006/Data of 2006

Kependudukan/Demography

Kecamatan Galur Dalam Angka 2008 /Galur in Figures 2008

Tabel/Table : 3.14
Banyaknya Kepala Keluarga
Menurut Tahapan Keluarga di Kecamatan Galur
Number of family by family stage in Galur District

2007*)

Nama Desa <i>Villages</i>	Pra KS		KS - I		KS – II	
	Jumlah/ <i>Total</i>	Persentase (%)	Jumlah/ <i>Total</i>	Persentase (%)	Jumlah/ <i>Total</i>	Persentase (%)
(1)	(2)	(3)	(4)	(5)	(6)	(7)
1. Karangsewu	355	16,47	442	20,51	1256	58,28
2. Banaran	330	20,92	252	15,97	269	17,05
3. Kranggan	78	11,04	104	16,99	232	32,86
4. Nomporejo	56	9,25	103	17,02	120	19,83
5. Brosot	201	14,51	287	20,72	449	32,41
6. Pandowan	149	27,59	173	32,03	160	29,62
7. Tirtorahayu	611	31,55	542	27,99	484	25
Jumlah/ <i>Total</i> 2007	1.780	19,99	1.903	21,37	2.970	33,35
Jumlah/ <i>Total</i> 2006	2.369	27,37	2.307	26,66	2.686	31,04

Sumber Data : PPLKB Kecamatan Galur Kabupaten Kulon Progo.
Source : *Planning family investigator Galur District of Kulon Progo Regency*
Ket./Note : *) Data tahun 2006/*Data of 2006*

Kependudukan/Demography

Kecamatan Galur Dalam Angka 2008 /Galur in Figures 2008

Lanjutan Tabel/Continued Table : 3.14
 Banyaknya Kepala Keluarga
 Menurut Tahapan Keluarga di Kecamatan Galur
Number of family by family stage in Galur District

2007*)

Nama Desa <i>Villages</i>	KS III		KS III+		Jumlah/ <i>Total</i>	Ket.
	Jumlah/ <i>Total</i>	Persentase (%)	Jumlah/ <i>Total</i>	Persentase (%)		
(1)	(2)	(3)	(4)	(5)	(6)	(7)
1. Karangsewu	92	4,2	10	0,4	2.155	-
2. Banaran	702	44,51	24	1,52	1.577	-
3. Kranggan	285	40,36	7	0,99	706	-
4. Nomporejo	320	52,89	6	0,99	605	-
5. Brosot	418	30,18	30	2,17	1.385	-
6. Pandowan	58	10,74	-	-	540	-
7. Tirtorahayu	281	14,51	18	0,93	1.936	-
Jumlah/ <i>Total</i> 2007	2.156	24,21	95	1,07	8.904	-
Jumlah/ <i>Total</i> 2006	1.212	14,01	80	0,92	8.654	-

Sumber Data : PPLKB Kecamatan Galur Kabupaten Kulon Progo.

Source : *Planning family investigator Galur District of Kulon Progo Regency*

Ket./Note : *) Data tahun 2006/Data of 2006

Bab 4

Pendidikan *Education*

Tabel /Table : 4.1

Banyaknya Sekolah Dilingkungan Depdikbud Menurut Status Sekolah dan Desa
di Kecamatan Galur

*Number of schools in Departement of Education and Cultural Area by status and village
in Galur District*

2007

Nama Desa Villages	TK	SD <i>Primary school</i>				SLTP <i>Yunior high school</i>				SLTA <i>Senior high school</i>				AK/PT <i>University</i>			
		Negeri Government	Swasta Private	Jumlah/Total		Negeri Government	Swasta Private	Jumlah/Total		Negeri Government	Swasta Private	Jumlah/Total		Negeri Government	Swasta Private	Jumlah/Total	
(1)	(2)	(3)	(4)	(5)	(6)	(7)	(8)	(9)	(10)	(11)	(12)	(13)	(14)				
1. Karangsewu	10	1	5	6	-	-	-	-	-	-	-	-	-				
2. Banaran	7	4	2	6	-	-	-	-	-	-	-	-	-				
3. Kranggan	3	1	1	2	-	-	-	-	-	-	-	-	-				
4. Nomporejo	3	1	-	1	-	-	-	-	-	-	-	-	-				
5. Brosot	6	2	1	3	1	1	2	-	1	1	-	-	-				
6. Pandowan	3	3	-	3	1	-	1	-	-	-	-	-	-				
7. Tirtorahayu	9	5	1	6	-	-	-	1	-	1	-	-	-				
Jumlah/Total 2007	41	17	10	27	2	1	3	1	1	2	-	-	-				
Jumlah/Total 2006	39	18	10	28	2	1	3	1	1	2	-	-	-				

Sumber Data : Ranting Dinas P & K Kecamatan Galur Kabupaten Kulon Progo.
Source : Branch of P & K Services of Galur District of Kulon Progo Regency

Tabel /Table : 4.2
 Banyaknya Guru dan Murid Sekolah Dasar Negeri
 Menurut Jenis Kelamin di Kecamatan Galur
Number of teachers and pupils of government primary school by sex in Galur District
 2007

Nama Desa <i>Villages</i>	Guru/Teacher			Murid/Pupils		
	Laki-laki <i>Male</i>	Perempuan <i>Female</i>	Jumlah/ <i>Total</i>	Laki-laki <i>Male</i>	Perempuan <i>Female</i>	Jumlah/ <i>Total</i>
(1)	(2)	(3)	(4)	(5)	(6)	(7)
1. Karangsewu	2	7	9	37	31	68
2. Banaran	7	22	29	176	155	331
3. Kranggan	1	10	11	72	73	145
4. Nomporejo	4	6	10	78	55	133
5. Brosot	4	21	25	200	198	398
6. Pandowan	10	18	28	179	152	331
7. Tirtorahayu	15	34	49	318	281	599
Jumlah/Total 2007	43	118	161	1.060	945	2.005
Jumlah/Total 2006	46	129	175	1.081	979	2.060

Sumber Data : Ranting Dinas P & K Kecamatan Galur Kabupaten Kulon Progo.
 Source : Branch of P & K Services of Galur District of Kulon Progo Regency

Tabel /Table : 4.3
 Banyaknya Guru dan Murid Sekolah Dasar Swasta
 Menurut Jenis Kelamin di Kecamatan Galur
Number of teachers and pupils of private primary school by sex in Galur District

2007

Nama Desa <i>Villages</i>	Guru/Teacher			Murid/Pupils		
	Laki-laki <i>Male</i>	Perempuan <i>Female</i>	Jumlah/ <i>Total</i>	Laki-laki <i>Male</i>	Perempuan <i>Female</i>	Jumlah/ <i>Total</i>
(1)	(2)	(3)	(4)	(5)	(6)	(7)
1. Karangsewu	15	19	34	314	235	549
2. Banaran	4	9	13	66	84	150
3. Kranggan	3	5	8	36	39	75
4. Nomporejo	-	-	-	-	-	-
5. Brosot	2	4	6	37	53	90
6. Pandowan	-	-	-	-	-	-
7. Tirtorahayu	4	5	9	29	29	58
Jumlah/Total 2007	28	42	70	482	440	922
Jumlah/Total 2006	28	42	70	477	441	918

Sumber Data : Ranting Dinas P & K Kecamatan Galur Kabupaten Kulon Progo.
 Source : Branch of P & K Services of Galur District of Kulon Progo Regency

Tabel /Table : 4.4
 Banyaknya Guru dan Murid SLTP Negeri
 Menurut Jenis Kelamin di Kecamatan Galur
Number of teachers and pupils of government junior high school by sex in Galur District
 2007

Nama Desa <i>Villages</i>	Guru/Teacher			Murid/Pupils		
	Laki-laki <i>Male</i>	Perempua n <i>Female</i>	Jumlah/ <i>Total</i>	Laki-laki <i>Male</i>	Perempua n <i>Female</i>	Jumlah/ <i>Total</i>
(1)	(2)	(3)	(4)	(5)	(6)	(7)
1. Karangsewu	-	-	-	-	-	-
2. Banaran	-	-	-	-	-	-
3. Kranggan	-	-	-	-	-	-
4. Nomporejo	-	-	-	-	-	-
5. Brosot	13	26	39	152	253	404
6. Pandowan	23	19	42	308	289	597
7. Tirtorahayu	-	-	-	-	-	-
Jumlah/Total 2007	36	45	81	460	542	1.001
Jumlah/Total 2006	36	47	82	457	579	1.036

Sumber Data : Ranting Dinas P & K Kecamatan Galur Kabupaten Kulon Progo.
 Source : Branch of P & K Services of Galur District of Kulon Progo Regency

Tabel /Table : 4.5
 Banyaknya Guru dan Murid SLTP Swasta
 Menurut Jenis Kelamin di Kecamatan Galur
Number of teachers and pupils of government junior high school by sex in Galur District

2007

Nama Desa <i>Villages</i>	Guru/Teacher			Murid/Pupils		
	Laki-laki <i>Male</i>	Perempuan <i>Female</i>	Jumlah/ <i>Total</i>	Laki-laki <i>Male</i>	Perempuan <i>Female</i>	Jumlah/ <i>Total</i>
(1)	(2)	(3)	(4)	(5)	(6)	(7)
1. Karangsewu	7	4	11	8	5	13
2. Banaran	-	-	-	-	-	-
3. Kranggan	-	-	-	-	-	-
4. Nomporejo	-	-	-	-	-	-
5. Brosot	9	14	23	88	63	151
6. Pandowan	-	-	-	-	-	-
7. Tirtorahayu	-	-	-	-	-	-
Jumlah/Total 2007	16	18	34	96	68	164
Jumlah/Total 2006	16	19	35	75	67	142

Sumber Data : Ranting Dinas P & K Kecamatan Galur Kabupaten Kulon Progo.
 Source : Branch of P & K Services of Galur District of Kulon Progo Regency

Tabel /Table : 4.6
 Banyaknya Guru dan Murid SLTA Negeri
 Menurut Jenis Kelamin di Kecamatan Galur
Number of teachers and pupils of senior high school by sex in Galur District

2007

Nama Desa <i>Villages</i>	Guru/Teacher			Murid/Pupils		
	Laki-laki <i>Male</i>	Perempuan <i>Female</i>	Jumlah/ <i>Total</i>	Laki-laki <i>Male</i>	Perempuan <i>Female</i>	Jumlah/ <i>Total</i>
(1)	(2)	(3)	(4)	(5)	(6)	(7)
1. Karangsewu	-	-	-	-	-	-
2. Banaran	-	-	-	-	-	-
3. Kranggan	-	-	-	-	-	-
4. Nomporejo	-	-	-	-	-	-
5. Brosot	-	-	-	-	-	-
6. Pandowan	-	-	-	-	-	-
7. Tirtorahayu	20	15	35	80	167	247
Jumlah/Total 2007	20	15	35	80	167	247
Jumlah/Total 2006	20	15	35	78	142	220

Sumber Data : Ranting Dinas P & K Kecamatan Galur Kabupaten Kulon Progo.
 Source : Branch of P & K Services of Galur District of Kulon Progo Regency

Tabel /Table : 4.7
 Banyaknya Guru dan Murid SLTA Swasta
 Menurut Jenis Kelamin di Kecamatan Galur
Number of teachers and pupils of senior high school by sex in Galur District

2007

Nama Desa <i>Villages</i>	Guru/Teacher			Murid/Pupils		
	Laki-laki <i>Male</i>	Perempuan <i>Female</i>	Jumlah/ <i>Total</i>	Laki-laki <i>Male</i>	Perempuan <i>Female</i>	Jumlah/ <i>Total</i>
(1)	(2)	(3)	(4)	(5)	(6)	(7)
1. Karangsewu	-	-	-	-	-	-
2. Banaran	-	-	-	-	-	-
3. Kranggan	-	-	-	-	-	-
4. Nomporejo	-	-	-	-	-	-
5. Brosot	14	8	22	11	15	26
6. Pandowan	-	-	-	-	-	-
7. Tirtorahayu	-	-	-	-	-	-
Jumlah/Total 2007	14	8	22	11	15	26
Jumlah/Total 2006	14	8	22	64	38	102

Sumber Data : Ranting Dinas P & K Kecamatan Galur Kabupaten Kulon Progo.
 Source : Branch of P & K Services of Galur District of Kulon Progo Regency

Tabel /Table : 4.8
 Banyaknya Sekolah Non Dikbud Menurut Jenis Sekolah
 di Kecamatan Galur
*Number of school non Departement of Education and Cultural
 by school type in Galur District*

2007

Nama Desa <i>Villages</i>	Ibtidaiyah			Tsanawiyah			Aliyah		
	Negeri <i>Government</i>	Swasta <i>Private</i>	Jumlah/ <i>Total</i>	Negeri <i>Government</i>	Swasta <i>Private</i>	Jumlah/ <i>Total</i>	Negeri <i>Government</i>	Swasta <i>Private</i>	Jumlah/ <i>Total</i>
(1)	(2)	(3)	(4)	(5)	(6)	(7)	(8)	(9)	(10)
1. Karangsewu	-	-	-	-	1	1	-	1	1
2. Banaran	-	-	-	-	-	-	-	-	-
3. Kranggan	-	-	-	-	-	-	-	-	-
4. Nomporejo	-	-	-	-	-	-	-	-	-
5. Brosot	-	-	-	1	-	1	-	-	-
6. Pandowan	-	-	-	-	-	-	-	-	-
7. Tirtorahayu	-	-	-	-	-	-	-	-	-
Jumlah/ <i>Total</i> 2007	-	-	-	1	1	2	-	1	1
Jumlah/ <i>Total</i> 2006	-	-	-	1	1	2	-	1	1

Sumber Data : BPS Kabupaten Kulon Progo.

Source : BPS-Statistics of Kulon Progo Regency

Tabel /Table : 4.9
 Banyaknya Murid Sekolah Non Dikbud Menurut Jenis Sekolah
 di Kecamatan Galur
*Number of pupils non Departement of Education and Cultural
 by school type in Galur District*

2007

Nama Desa <i>Villages</i>	Ibtidaiyah			Tsanawiyah			Aliyah		
	Negeri <i>Government</i>	Swasta <i>Private</i>	Jumlah/ <i>Total</i>	Negeri <i>Government</i>	Swasta <i>Private</i>	Jumlah/ <i>Total</i>	Negeri <i>Government</i>	Swasta <i>Private</i>	Jumlah/ <i>Total</i>
(1)	(2)	(3)	(4)	(5)	(6)	(7)	(8)	(9)	(10)
1. Karangsewu	-	-	-	-	184	184	-	94	94
2. Banaran	-	-	-	-	-	-	-	-	-
3. Kranggan	-	-	-	-	-	-	-	-	-
4. Nomporejo	-	-	-	-	-	-	-	-	-
5. Brosot	-	-	-	326	-	326	-	-	-
6. Pandowan	-	-	-	-	-	-	-	-	-
7. Tirtorahayu	-	-	-	-	-	-	-	-	-
Jumlah/ <i>Total</i> 2007	-	-	-	326	184	510	-	94	94
Jumlah/ <i>Total</i> 2006	-	-	-	341	163	504	-	89	89

Sumber Data : BPS Kabupaten Kulon Progo.

Source : BPS-Statistics of Kulon Progo Regency

Tabel /Table : 4.10
 Banyaknya Guru Sekolah Non Dikbud Menurut Jenis Sekolah
 di Kecamatan Galur
*Number of teachers non Departement of Education and Cultural
 by school type in Galur District*

2007

Nama Desa <i>Villages</i>	Ibtidaiyah			Tsanawiyah			Aliyah		
	Negeri Government	Swasta Private	Jumlah/ Total	Negeri Government	Swasta Private	Jumlah/ Total	Negeri Government	Swasta Private	Jumlah/ Total
(1)	(2)	(3)	(4)	(5)	(6)	(7)	(8)	(9)	(10)
1. Karangsewu	-	-	-	-	23	23	-	32	32
2. Banaran	-	-	-	-	-	-	-	-	-
3. Kranggan	-	-	-	-	-	-	-	-	-
4. Nomporejo	-	-	-	-	-	-	-	-	-
5. Brosot	-	-	-	30	-	30	-	-	-
6. Pandowan	-	-	-	-	-	-	-	-	-
7. Tirtorahayu	-	-	-	-	-	-	-	-	-
Jumlah/Total 2007	-	-	-	30	23	53	-	32	32
Jumlah/Total 2006	-	-	-	30	23	53	-	31	31

Sumber Data : BPS Kabupaten Kulon Progo.

Source : BPS-Statistics of Kulon Progo Regency

Tabel /Table : 4.11
 Banyaknya Sekolah SLTA di Lingkungan Dikbud Menurut Jenis Sekolah
 di Kecamatan Galur
*Number of senior high schools in Departement of Education and Cultural Area
 by status and village in Galur District*

2007

Nama Desa <i>Villages</i>	SMU			SMK		
	Negeri	Swasta	Jumlah/ <i>Total</i>	Negeri	Swasta	Jumlah/ <i>Total</i>
(1)	(2)	(3)	(4)	(5)	(6)	(7)
1. Karangsewu	-	-	-	-	1	-
2. Banaran	-	-	-	-	-	-
3. Kranggan	-	-	-	-	-	-
4. Nomporejo	-	-	-	-	-	-
5. Brosot	-	1	1	-	1	-
6. Pandowan	-	-	-	-	-	-
7. Tirtorahayu	1	-	1	-	-	-
Jumlah/<i>Total</i> 2007	1	1	2	-	2	-
Jumlah/<i>Total</i> 2006	1	1	2	-	-	-

Sumber Data : BPS Kabupaten Kulon Progo.

Source : BPS-Statistics of Kulon Progo Regency

Tabel /Table : 4.12
Banyaknya Guru SLTA di Lingkungan Dikbud Menurut Jenis Sekolah
di Kecamatan Galur
Number of teachers of Senior High School in Departemen of Education and Cultural Area
by school type in Galur District

2007

Nama Desa <i>Villages</i>	SMU			SMK		
	Negeri <i>Government</i>	Swasta <i>Private</i>	Jumlah/ <i>Total</i>	Negeri <i>Government</i>	Swasta <i>Private</i>	Jumlah/ <i>Total</i>
(1)	(2)	(3)	(4)	(5)	(6)	(7)
1. Karangsewu	-	-	-	-	29	29
2. Banaran	-	-	-	-	-	-
3. Kranggan	-	-	-	-	-	-
4. Nomporejo	-	-	-	-	-	-
5. Brosot	-	19	19	-	-	-
6. Pandowan	-	-	-	-	-	-
7. Tirtorahayu	34	-	35	-	-	-
Jumlah/Total 2007	34	19	54	-	29	29
Jumlah/Total 2006	35	22	57	-	40	40

Sumber Data : BPS Kabupaten Kulon Progo.

Source : BPS-Statistics of Kulon Progo Regency

Tabel /Table : 4.13
 Banyaknya Murid Sekolah SLTA di Lingkungan Dikbud Menurut Jenis Sekolah
 di Kecamatan Galur
*Number of pupils of Senior High School in Departement of Education and Cultural Area
 by school type in Galur District*

2007

Nama Desa <i>Villages</i>	SMU			SMK		
	Negeri <i>Government</i>	Swasta <i>Private</i>	Jumlah/ <i>Total</i>	Negeri <i>Government</i>	Swasta <i>Private</i>	Jumlah/ <i>Total</i>
(1)	(2)	(3)	(4)	(5)	(6)	(7)
1. Karangsewu	-	-	-	-	74	74
2. Banaran	-	-	-	-	-	-
3. Kranggan	-	-	-	-	-	-
4. Nomporejo	-	-	-	-	-	-
5. Brosot	-	92	92	-	-	-
6. Pandowan	-	-	-	-	-	-
7. Tirtorahayu	226	-	226	-	-	-
Jumlah/Total 2007	226	92	318	-	74	74
Jumlah/Total 2006	220	102	322	-	86	86

Sumber Data : BPS Kabupaten Kulon Progo.
 Source : BPS-Statistics of Kulon Progo Regency

Tabel /Table : 4.14
 Banyaknya Anak Usia 7 – 15 Tahun
 Menurut Status Pendidikan Sekolah di Kecamatan Galur
Number of pupils at 7 – 15 years by Education of school type in Galur District

2007

Nama Desa <i>Villages</i>	Sekolah	Tidak Sekolah	Jumlah/ <i>Total</i>
(1)	(2)	(3)	(4)
1. Karangsewu	1.075	6	1.081
2. Banaran	680	3	683
3. Kranggan	313	2	314
4. Nomporejo	294	-	294
5. Brosot	608	5	611
6. Pandowan	267	1	267
7. Tirtorahayu	982	5	986
Jumlah/ <i>Total</i> 2007	4.219	22	4.236
Jumlah/ <i>Total</i> 2006	4.219	17	4.236

Sumber Data : BPS Kabupaten Kulon Progo.
 Source : BPS-Statistics of Kulon Progo Regency

Bab 5

Sosial Budaya
Social & Culture

Tabel /Table : 5.1
 Banyaknya Penyandang Cacat Menurut Jenisnya
 di Kecamatan Galur
Number of handicapped by type in Galur District

2007

Nama Desa <i>Villages</i>	Cacat Tubuh <i>Physical handi- capped</i>	Tuna Netra <i>Blind</i>	Bisu/ Tuli <i>Deaf</i>	Cacat Ganda <i>Double handi- capped</i>	Psikotis <i>Psycotic</i>	Cacat Retardasi <i>Retardation handi- capped</i>
(1)	(2)	(3)	(4)	(5)	(6)	(7)
1. Karangsewu	20	6	5	2	5	14
2. Banaran	14	6	6	-	-	21
3. Kranggan	19	6	7	6	-	4
4. Nomporejo	3	1	-	2	4	8
5. Brosot	16	5	9	2	6	13
6. Pandowan	7	5	6	2	-	3
7. Tirto Rahayu	28	7	11	-	12	3
Jumlah/ <i>Total</i> 2007	107	36	44	14	27	66
Jumlah/ <i>Total</i> 2006	131	41	44	7	29	58

Sumber Data : Kantor Kecamatan Galur Kabupaten Kulon Progo.
 Source : Galur District Office of Kulon Progo Regency

Tabel /Table : 5.2
 Banyaknya Sarana Kesehatan Menurut Jenisnya
 di Kecamatan Galur
Number of healthy facility by type in Galur District

2007

Nama Desa <i>Villages</i>	Poliklinik <i>Polyclinics</i>	Puskesmas <i>Public health center</i>	Pustu <i>Sub Public health center</i>	RS. Bersalin	Dokter Praktek <i>Doctor</i>	PPKBD	Sub PPKBD
(1)	(2)	(3)	(4)	(5)	(6)	(7)	(8)
1. Karangsewu	1	-	1	1	1	17	66
2. Banaran	1	-	1	-	-	13	53
3. Kranggan	-	1	-	-	-	10	37
4. Nomporejo	-	-	1	-	-	8	30
5. Brosot	-	1	-	-	1	10	44
6. Pandowan	-	-	-	-	-	4	18
7. Tirto Rahayu	-	-	1	-	-	14	57
<i>Jumlah/Total 2007</i>	2	2	4	1	2	76	305
<i>Jumlah/Total 2006</i>	2	2	4	1	2	75	305

Sumber Data : Puskesmas & PLKB Kecamatan Galur Kabupaten Kulon Progo.

Source : *Public Health Center and Family Planning Investigator in Galur District of Kulon Progo Regency*

Tabel /Table : 5.3
 Banyaknya Tenaga Kesehatan Menurut Jenisnya
 di Kecamatan Galur
Number of healthy employee by type in Galur District

2007

Nama Desa <i>Villages</i>	Dokter <i>Doctors</i>	Paramedis <i>Paramedics</i>	Dukun Bayi <i>Midwife</i>	Tukang Pijat <i>Massager</i>	Dukun Sunat <i>Circum- ciser</i>
(1)	(2)	(3)	(4)	(5)	(6)
1. Karangsewu	1	9	2	12	1
2. Banaran	-	4	7	9	1
3. Kranggan	4	11	2	2	-
4. Nomporejo	-	1	1	1	-
5. Brosot	-	12	-	7	-
6. Pandowan	-	2	1	1	-
7. Tirta Rahayu	-	13	3	1	-
Jumlah/ <i>Total</i> 2007	5	52	16	33	2
Jumlah/ <i>Total</i> 2006	4	47	16	46	2

Sumber Data : Puskesmas & PLKB Kecamatan Galur Kabupaten Kulon Progo.

Source : Health People Center and Family Planning Investigatoin Galur District of Kulon Progo Regency

Tabel /Table : 5.4
 Hasil Imunisasi Menurut Jenisnya
 di Kecamatan Galur
Imunisation proceeds by type in Galur District

2007

Nama Desa <i>Villages</i>	Imunisasi <i>Imunisation</i>			
	BCG	DPT-C1	DPT-C2	DPT-C3
(1)	(2)	(3)	(4)	(5)
1. Karangsewu	99	91	93	94
2. Banaran	55	68	72	59
3. Kranggan	25	26	40	31
4. Nomporejo	20	20	17	18
5. Brosot	50	51	54	52
6. Pandowan	17	16	16	15
7. Tirto Rahayu	72	70	72	71
Jumlah/ <i>Total</i> 2007	338	342	364	340
Jumlah/ <i>Total</i> 2006	319	303	313	306

Sumber Data : Puskesmas & PLKB Kecamatan Galur Kabupaten Kulon Progo.

Source : *Health People Center and Family Planning Investigato in Galur District of Kulon Progo Regency*

Lanjutan Tabel /Continued Table : 5.4
 Hasil Imunisasi Menurut Jenisnya
 di Kecamatan Galur
Imunisation proceeds by type in Galur District

2007

Nama Desa <i>Villages</i>	Imunisasi					
	AP-1	AP-2	AP-3	AP-4	TT-1	TT-2
(1)	(6)	(7)	(8)	(9)	(10)	(11)
1. Karangsewu	96	96	95	75	72	15
2. Banaran	62	72	64	58	6	12
3. Kranggan	25	30	26	25	2	5
4. Nomporejo	18	17	20	17	3	5
5. Brosot	51	52	51	50	49	13
6. Pandowan	17	16	16	16	18	11
7. Tirto Rahayu	70	71	72	72	80	12
Jumlah/ <i>Total</i> 2007	339	354	344	313	230	73
Jumlah/ <i>Total</i> 2006	336	333	328	329	311	314

Sumber Data : Puskesmas & PLKB Kecamatan Galur Kabupaten Kulon Progo.

Source : Health People Center and Family Planning Investigatoin Galur District of Kulon Progo Regency

Tabel /Table : 5.5
 Banyaknya Kematian Bayi Berumur <1 Tahun Menurut Jenis Kelamin dan Desa
 di Kecamatan Galur
Number of infant mortality less than one year by sex in Gaalur District

2007

Nama Desa <i>Villages</i>	Laki-laki <i>(Male)</i>	Perempuan <i>(Female)</i>	Jumlah <i>(Total)</i>
(1)	(2)	(3)	(4)
1. Karangsewu	1	-	1
2. Banaran	1	-	1
3. Kranggan	-	-	-
4. Nomporejo	2	-	2
5. Brosot	1	-	1
6. Pandowan	-	-	-
7. Tirto Rahayu	-	-	-
Jumlah/ <i>Total</i> 2007	5	-	5
Jumlah/ <i>Total</i> 2006	7	7	14

Sumber Data : Puskesmas & PLKB Kecamatan Galur Kabupaten Kulon Progo.

Source : Health People Center and Family Planning Investigator in Galur District of Kulon Progo Regency

Tabel /Table : 5.6
 Banyaknya Balita Dirinci Menurut Status Gizi dan Desa
 di Kecamatan Galur
Number of under five year by nutrient status in Galur District

2007

Nama Desa <i>Villages</i>	Lebih	Baik	Kurang	Buruk
(1)	(2)	(3)	(4)	(5)
1. Karangsewu	3	383	48	8
2. Banaran	1	231	34	3
3. Kranggan	-	102	19	1
4. Nomporejo	2	103	19	1
5. Brosot	14	225	20	1
6. Pandowan	1	91	10	1
7. Tirto Rahayu	2	316	32	4
Jumlah/ <i>Total</i> 2007	23	1451	182	19
Jumlah/ <i>Total</i> 2006	25	1.434	174	18

Sumber Data : Puskesmas & PLKB Kecamatan Galur Kabupaten Kulon Progo.

Source : Health People Center and Family Planning Investigator in Galur District of Kulon Progo Regency

Tabel /Table : 5.7
Banyaknya Pemeluk Agama Menurut Desa
di Kecamatan Galur
Number of population religion by village in Galur District

2007

Nama Desa <i>Villages</i>	Islam <i>Moslems</i>	Kristen <i>Christians</i>	Katholik <i>Catholics</i>	Hindu <i>Hindu</i>	Budha <i>Budhist</i>	Jumlah/ <i>Total</i>
(1)	(2)	(3)	(4)	(5)	(6)	(7)
1. Karangsewu	7.904	12	26	-	-	7.942
2. Banaran	5.311	9	-	-	-	5.320
3. Kranggan	2.506	30	-	-	-	2.536
4. Nomporejo	2.502	-	-	-	-	2.502
5. Brosot	4.891	29	84	-	-	5.004
6. Pandowan	1.925	-	4	-	-	1.929
7. Tirto Rahayu	7.738	9	29	-	-	7.776
<i>Jumlah/Total 2007</i>	<i>32.777</i>	<i>89</i>	<i>143</i>	<i>-</i>	<i>-</i>	<i>33.009</i>
<i>Jumlah/Total 2006</i>	<i>32.805</i>	<i>89</i>	<i>143</i>	<i>-</i>	<i>-</i>	<i>33.037</i>

Sumber Data : KUA Kecamatan Galur Kabupaten Kulon Progo.

Source : Religion Service Office Galur District of Kulon Progo Regency

Tabel /Table : 5.8
 Banyaknya Tempat Peribadatan Menurut Desa
 di Kecamatan Galur
Number of religious worship facilities by village in Galur District

2007

Nama Desa <i>Villages</i>	Islam <i>Moslems</i>			Kristen <i>Christians</i>	
	Masjid <i>Mosques</i>	Mushola <i>Private Mosques</i>	Langgar	Gereja <i>Churchs</i>	Rumah Kebaktian
(1)	(2)	(3)	(4)	(5)	(6)
1. Karangsewu	20	4	16	-	-
2. Banaran	13	9	7	-	-
3. Kranggan	9	3	1	1	-
4. Nomporejo	7	4	2	-	-
5. Brosot	12	7	7	1	-
6. Pandowan	4	2	4	-	-
7. Tirto Rahayu	16	4	10	-	-
Jumlah/ <i>Total</i> 2007	81	33	47	2	-
Jumlah/ <i>Total</i> 2006	76	28	61	2	-

Sumber Data : Kantor Kecamatan Galur Kabupaten Kulon Progo.
 Source : Galur District Office of Kulon Progo Regency

Tabel /Table : 5.9
Banyaknya Nikah, Talak, Cerai dan Rujuk
di Kecamatan Galur
Number of marriages, separations, divorces and reconciliation in Galur District

2007

Nama Desa <i>Villages</i>	Nikah <i>Marriages</i>	Talak <i>Separations</i>	Cerai <i>Divorces</i>	Rujuk <i>Reconciliations</i>
(1)	(2)	(3)	(4)	(5)
1. Karangsewu	77	-	-	-
2. Banaran	49	-	-	-
3. Kranggan	30	-	-	-
4. Nomporejo	15	-	-	-
5. Brosot	43	-	-	-
6. Pandowan	15	-	-	-
7. Tirto Rahayu	86	-	-	-
Jumlah/Total 2007	315	-	-	-
Jumlah/Total 2006	288	7	9	-

Sumber Data : KUA Kecamatan Galur Kabupaten Kulon Progo.

Source : Religion Service Office Galur District of Kulon Progo Regency

Tabel /Table : 5.10
Data Hewan Kurban di Kecamatan Galur
Sacrifice Figures in Galur District

2007

Nama Desa <i>Villages</i>	Hewan Qurban <i>Sacrifice Animal</i>		
	Sapi <i>Bull</i>	Kambing <i>Goat</i>	Jumlah <i>Sum of Sacrifice</i>
(1)	(5)	(6)	(7)
1. Karangsewu	26	70	96
2. Banaran	36	33	69
3. Kranggan	17	16	33
4. Nomporejo	6	40	46
5. Brosot	22	42	64
6. Pandowan	12	15	27
7. Tirto Rahayu	20	38	58
Jumlah/Total 2007	139	254	393
Jumlah/Total 2006	117	290	407

Sumber Data : KUA Kecamatan Galur Kabupaten Kulon Progo.55
 Source : Religion Service Office Galur District of Kulon Pr21ogo Regency

Bab 6

Pertanian *Agriculture*

Tabel /Table : 6.1
 Luas Panen, Produksi dan Rata-rata Produksi Padi Sawah
 Menurut Desa di Kecamatan Galur
*Harvested area, production and average of wetland paddy production by village
 in Galur District*

2007

Nama Desa <i>Villages</i>	Luas Panen <i>Harvested area</i> (Ha)	Produksi <i>Production</i> (Ton)	Rata-rata Produksi <i>Average of production</i> (Kw/Ha)
(1)	(2)	(3)	(4)
1. Karangsewu	561,3	3.062,80	60
2. Banaran	588,3	3.020,06	59,2
3. Kranggan	216	1.274,40	60
4. Nomporejo	194	1183,4	62,4
5. Brosot	196	1254,4	65,6
6. Pandowan	154	1.001,00	65,2
7. Tirtorahayu	580	3.770,00	65,6
Jumlah/ <i>Total</i> 2007	2489,6	14.566,06	43,8
Jumlah/ <i>Total</i> 2006	2.786	16.845,93	60,47

Sumber Data : Mantri Tani Kecamatan Galur Kabupaten Kulon Progo.

Source : *Agriculture functional of Galur District of Kulon Progo Regency*

Tabel /Table : 6.2
 Luas Panen, Produksi dan Rata-rata Produksi Kacang Tanah
 Menurut Desa di Kecamatan Galur
*Harvested area, production and average of peanuts production by village
 in Galur District*

2007

Nama Desa <i>Villages</i>	Luas Panen <i>Harvested area</i> (Ha)	Produksi <i>Production</i> (Ton)	Rata-rata Produksi <i>Average of production</i> (Kw/Ha)
(1)	(2)	(3)	(4)
1. Karangsewu	6	38,4	64
2. Banaran	8	51,2	64
3. Kranggan	-	-	-
4. Nomporejo	-	-	-
5. Brosot	-	-	-
6. Pandowan	-	-	-
7. Tirtorahayu	-	-	-
Jumlah/ <i>Total</i> 2007	14	89,6	128
Jumlah/ <i>Total</i> 2006	8	10,42	13,02

Sumber Data : Mantri Tani Kecamatan Galur Kabupaten Kulon Progo.

Source : *Agriculture functional of Galur District of Kulon Progo Regency*

Tabel /Table : 6.3
 Luas Panen, Produksi dan Rata-rata Produksi Kedelai
 Menurut Desa di Kecamatan Galur
*Harvested area, production and average of Soyabeans production by village
 in Galur District*

2007

Nama Desa <i>Villages</i>	Luas Panen <i>Harvested area</i> (Ha)	Produksi <i>Production</i> (Ton)	Rata-rata Produksi <i>Average of production</i> (Ton/Ha)
(1)	(2)	(3)	(4)
1. Karangsewu	30	535,84	10,58
2. Banaran	72	893,42	11,58
3. Kranggan	84	750,1	11,56
4. Nomporejo	50	565,46	11,56
5. Brosot	40	611,62	11,56
6. Pandowan	50	323,12	11,56
7. Tirtorahayu	50	516,46	10,58
Jumlah/ <i>Total</i> 2007	376	4.196,02	11,28
Jumlah/ <i>Total</i> 2006	363	4.094,02	11,28

Sumber Data : Mantri Tani Kecamatan Galur Kabupaten Kulon Progo.

Source : *Agriculture functional of Galur District of Kulon Progo Regency*

Tabel /Table : 6.4
 Banyaknya Tanaman dan Produksi Buah-buahan
 Menurut Desa di Kecamatan Galur
Number of plants and production of fruits by village in Galur District

2007

Nama Desa <i>Villages</i>	Alpokot <i>Avocado</i>		Mangga <i>Mangoes</i>		Rambutan <i>Rambutans</i>		Jeruk Besar <i>Orange</i>		Jeruk Siam <i>Oranges</i>	
	Jml <i>Total</i> (Phn)	Prod. <i>Prod.</i> (Kw)	Jml <i>Total</i> (Phn)	Prod. <i>Prod.</i> (Kw)	Jml <i>Total</i> (Phn)	Prod. <i>Prod.</i> (Kw)	Jml <i>Total</i> (Phn)	Prod. <i>Prod.</i> (Kw)	Jml <i>Total</i> (Phn)	Prod. <i>Prod.</i> (Kw)
(1)	(2)	(3)	(4)	(5)	(6)	(7)	(8)	(9)	(10)	(11)
1. Karangsewu	3	0,96	318	18,60	-	-	69	22,18	121	38,84
2. Banaran	2	0,64	296	17,50	-	-	71	22,92	131	42,90
3. Kranggan	2	0,64	273	16,10	-	-	5	1,60	-	-
4. Nomporejo	1	0,34	193	11,70	-	-	5	1,60	-	-
5. Brosot	4	1,28	317	18,60	-	-	5	1,60	-	-
6. Pandowan	2	0,64	251	14,70	-	-	5	1,70	-	-
7. Tirtorahayu	2	0,64	298	17,40	-	-	5	1,70	1	0,32
Jumlah/Total 2007	16	5,14	1.946	114,60	-	-	165	53,30	253	82,06
Jumlah/Total 2006	95	16,0	27	96,2	-	-	-	-	253	65,0

Sumber Data : Mantri Tani Kecamatan Galur Kabupaten Kulon Progo.
 Source : *Agriculture functional of Galur District of Kulon Progo Regency*

Tabel /Table : 6.5
 Luas Panen dan Produksi Sayur-sayuran
 Menurut Desa di Kecamatan Galur
Harvested area and production of vegetables by village in Galur District

2007

Nama Desa <i>Villages</i>	Bawang Merah <i>Shallots</i>		Cabe <i>ChiliSpring onion</i>		Semangka <i>Water Melon</i>		Melon <i>Melon</i>	
	Luas <i>Area</i> (Ha)	Prod. <i>Prod.</i> (Kw)	Luas <i>Area</i> (Ha)	Prod. <i>Prod.</i> (Kw)	Luas <i>Area</i> (Ha)	Prod. <i>Prod.</i> (Kw)	Luas <i>Area</i> (Ha)	Prod. <i>Prod.</i> (Kw)
(1)	(2)	(3)	(4)	(5)	(6)	(7)	(8)	(9)
1. Karangsewu	8	230,4	12	252	7,8	195,00	41	98,40
2. Banaran	15	432	13	273	42	105,00	41	98,40
3. Kranggan	1	28,8	2	42	19	1.225,00	5	12
4. Nomporejo	2	27,6	1	21	17	42,50	5	12
5. Brosot	1	28,8	1	21	21	52,50	21	79,20
6. Pandowan	3	86,4	1	27	23	57,50	9	21,60
7. Tirtorahayu	1	28,8	1	27	47	117,50	25	381,60
Jumlah/Total 2007	31	862,8	31	663	176,8	1.795	147	703,2
Jumlah/Total 2006	29	1.041,30	22	1.036,30	217	36.289,00	111	19.515,71

Sumber Data : Mantri Tani Kecamatan Galur Kabupaten Kulon Progo.
 Source : *Agriculture functional of Galur District of Kulon Progo Regency*

Tabel/Table : 6.6
 Banyaknya Populasi Ternak Besar
 Menurut Jenisnya di Kecamatan Galur
Number of big cattle population by type in Galur District

2007

Nama Desa <i>Villages</i>	Sapi Perah <i>Milk cow</i>		Sapi Biasa <i>Cow</i>		Kerbau <i>Buffalo</i>		Kuda <i>Horse</i>	
	Jantan <i>Male</i>	Betina <i>Female</i>	Jantan <i>Male</i>	Betina <i>Female</i>	Jantan <i>Male</i>	Betina <i>Female</i>	Jantan <i>Male</i>	Betina <i>Female</i>
(1)	(2)	(3)	(4)	(5)	(6)	(7)	(8)	(9)
1. Karangsewu	-	-	87	428	1	11	-	-
2. Banaran	-	-	163	439	1	4	-	-
3. Kranggan	-	-	53	99	-	1	-	-
4. Nomporejo	-	-	19	87	-	2	-	-
5. Brosot	-	1	84	127	1	2	-	-
6. Pandowan	-	-	21	134	1	2	-	-
7. Tirtorahayu	-	-	88	193	3	22	-	-
Jumlah/ <i>Total</i> 2007	-	1	515	1507	7	44	-	-
Jumlah/ <i>Total</i> 2006	-	2	529	1.510	6	68	-	-

Sumber Data : Mantri Hewan Kecamatan Galur Kabupaten Kulon Progo.
 Source : *Animal functional of Galur District of Kulon Progo Regency*

Tabel/Table : 6.7
 Banyaknya Populasi Ternak Kecil
 Menurut Jenisnya di Kecamatan Galur
Number of small cattle population by type in Galur District

2007

Nama Desa <i>Villages</i>	Kambing <i>Goat</i>		Domba <i>Sheep</i>		Babi <i>Pig</i>	
	Jantan <i>Male</i>	Betina <i>Female</i>	Jantan <i>Male</i>	Betina <i>Female</i>	Jantan <i>Male</i>	Betina <i>Female</i>
(1)	(2)	(3)	(4)	(5)	(6)	(7)
1. Karangsewu	38	221	64	345	-	-
2. Banaran	27	330	32	353	-	-
3. Kranggan	25	150	21	59	-	-
4. Nomporejo	22	37	20	79	-	-
5. Brosot	35	184	14	67	-	-
6. Pandowan	24	75	66	92	-	-
7. Tirtorahayu	25	104	28	126	-	-
Jumlah/ <i>Total</i> 2007	196	1101	245	1121	-	-
Jumlah/ <i>Total</i> 2006	198	1.105	256	1.126	-	-

Sumber Data : Mantri Hewan Kecamatan Galur Kabupaten Kulon Progo.
 Source : *Animal functional of Galur District of Kulon Progo Regency*

Bab 7

Perhubungan dan Pariwisata *Communication & Tourism*

Tabel/Table : 7.1
Banyaknya Tempat Wisata
Menurut Desa di Kecamatan Galur
Number of tourism resort by village in Galur District

2007

Nama Desa <i>Villages</i>	Wisata <i>Tourism</i>					Jumlah/ <i>Total</i>
	Pantai <i>Beach</i>	Gunung <i>Mountain</i>	Gua <i>Cave</i>	Sejarah <i>History</i>	Lainnya <i>Others</i>	
(1)	(2)	(3)	(4)	(5)	(6)	(7)
1. Karangsewu	1	-	-	-	1	2
2. Banaran	1	-	-	-	-	1
3. Kranggan	-	-	-	-	-	-
4. Nomporejo	-	-	-	-	-	-
5. Brosot	-	-	-	-	-	-
6. Pandowan	-	-	-	-	-	-
7. Tirtorahayu	-	-	-	-	-	-
Jumlah/ <i>Total</i> 2007	2	-	-	-	1	3
Jumlah/ <i>Total</i> 2006	2	-	-	-	1	3

Sumber Data : Kantor Kecamatan Galur Kabupaten Kulon Progo.
 Source : Galur District Office of Kulon Progo Regency

Tabel /Table : 7.2
 Banyaknya Rumah tangga Pelanggan Air Minum
 Menurut Desa di Kecamatan Galur
*Number of Water household customer by Type
 In Galur districts*

2007

Nama Desa <i>Villages</i>	Rumah Tangga <i>Household customer</i>	Rata-rata Konsumsi Air per Bulan <i>Average of Water Consumption in Monthly</i>
(1)	(2)	(3)
1. Karangsewu	-	-
2. Banaran	-	-
3. Kranggan	29	297
4. Nomporejo	-	-
5. Brosot	126	1.212
6. Pandowan	7	11
7. Tirtorahayu	3	-
Jumlah/ <i>Total</i> 2007	165	1.520
Jumlah/ <i>Total</i> 2006	150	1.517

Sumber Data : PDAM Kecamatan Galur Kabupaten Kulon Progo.

Source : *Water Supplier Services of Galur District Office of Kulon Progo Regency*

Tabel /Table : 7.3
Banyaknya RumahTangga Pelanggan Listrik
Menurut Desa di Kecamatan Galur
Number of electricity household customer by Type
In Galur districts

2007

Nama Desa <i>Villages</i>	Rumah Tangga Household	Rumah Tangga Customer	Jumlah/ <i>Total</i>
(1)	(2)	(3)	(4)
1. Karangsewu	1.472	-	1.472
2. Banaran	1.116	-	1.116
3. Kranggan	485	-	485
4. Nomporejo	518	-	518
5. Brosot	884	-	884
6. Pandowan	466	-	466
7. Tirtorahayu	1.285	-	1.285
Jumlah/ <i>Total</i> 2007	6.226	-	6.226
Jumlah/ <i>Total</i> 2006	5.903	-	5.903

Sumber Data : Desa Kecamatan Galur Kabupaten Kulon Progo.

Source : *Village of Galur District Office of Kulon Progo Regency*

Bab 8

Sarana Ekonomi *Means of Economic Activity*

Tabel/Table : 8.1
Banyaknya Bank Menurut Desa di Kecamatan Galur
Number of bank by village in Galur District

2007

Nama Desa <i>Villages</i>	BNI	BRI	BPD	BUKP	BKD	Danamon	Lainnya UEDSP
(1)	(2)	(3)	(4)	(5)	(6)	(7)	(8)
1. Karangsewu	-	1	-	-	1	-	1
2. Banaran	-	-	-	-	-	-	-
3. Kranggan	-	-	-	-	1	-	1
4. Nomporejo	-	-	-	-	1	-	1
5. Brosot	-	1	1	1	2	-	1
6. Pandowan	-	-	-	-	1	-	1
7. Tirtorahayu	-	-	-	-	2	-	1
Jumlah/ <i>Total</i> 2007	-	2	1	1	8	-	6
Jumlah/ <i>Total</i> 2006	-	2	1	1	7	-	6

Sumber Data : Kantor Kecamatan Galur Kabupaten Kulon Progo.
 Source : Galur District Office of Kulon Progo Regency

Tabel/Table : 8.2
 Banyaknya Koperasi Menurut Desa di Kecamatan Galur
Number of cooperation by village in Galur District

2007

Nama Desa <i>Villages</i>	KUD	Non KUD	Jumlah/ <i>Total</i>
(1)	(2)	(3)	(4)
1. Karangsewu	-	1	1
2. Banaran	-	1	1
3. Kranggan	-	1	1
4. Nomporejo	-	1	1
5. Brosot	-	2	2
6. Pandowan	1	1	2
7. Tirtorahayu	-	1	1
Jumlah/ <i>Total</i> 2007	1	8	9
Jumlah/ <i>Total</i> 2006	1	8	9

Sumber Data : Kantor Kecamatan Galur Kabupaten Kulon Progo.
 Source : Galur District Office of Kulon Progo Regency